

## Kompresní západky s křídlovým kolečkem

s knoflíkem, zinková slitina

### MATERIÁL

Stator, rotor a křídlové kolečko z poniklované zinkové slitiny.

### MATICE

M19x1 z mosazi.

### OZUBENÉ PODLOŽKY

Pozinkovaná ocel.

### TĚSNÍCÍ KROUŽEK

Pryž NBR.

### JAZÝČEK

Pozinkovaná ocel, tloušťka 2,5 mm.

### ŠROUB

M5x10 z pozinkované oceli.

### PLOCHÉ A ELASTICKÉ PODLOŽKY

Pozinkovaná ocel.

### VNITŘNÍ PRUŽINA

Nerezová ocel.

### OTOČENÍ

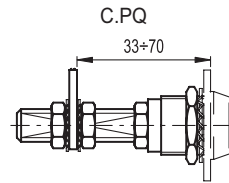
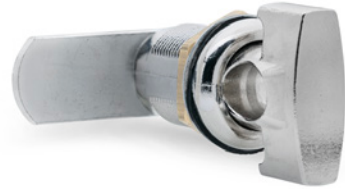
90°.

### VLASTNOSTI A POUŽITÍ

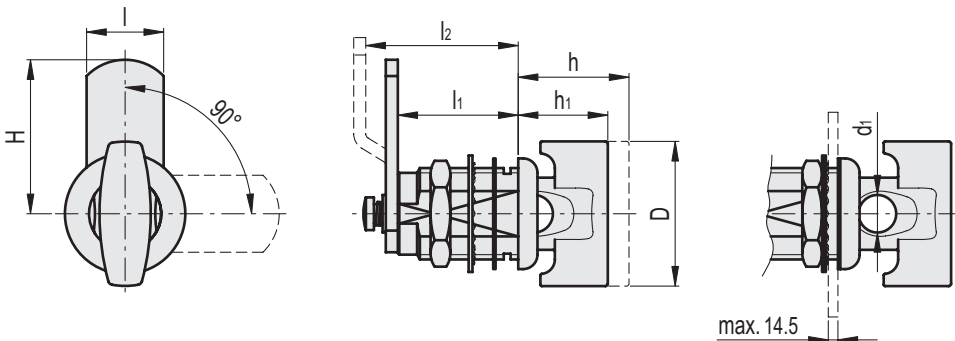
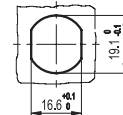
Kompresní západky CMLX jsou zvláště vhodné k použití na skříních nebo dveřích vystavených silným vibracím. S otvorem pro vložení visacího zámku o průměru třmenu 5 až 7 mm. Západkou lze otočit pouze po zmáčknutí křídlového kolečka.

### ZVLÁŠTNÍ PŘÍSLUŠENSTVÍ

- Jazýčky s jinými rozměry.
- Prodlužovací závitový díl z mosazi pro předsunutí jazýčku (kód: 421137, popis: C:PQ M5/58).



Montážní otvor



Kód	Označení	H	D	l	l1	l2	d1	h	h1	△△
421231	CMLX.32-25	32	30	16	25	-	8	23	18,5	79
421233	CMLX.36-30	35,5	30	16	25	30	8	23	18,5	81