

Polohovací sady

Ocel / Nerezová ocel

SPECIFIKACE

Typy

- Typ **A**: bez pojistné matice
- Typ **B**: s pojistnou maticí

Provedení z oceli

Ocel **ST**
pozinkovaná, modrý pozink

Provedení z nerezové oceli NI

Nerezová ocel AISI 304

INFORMACE

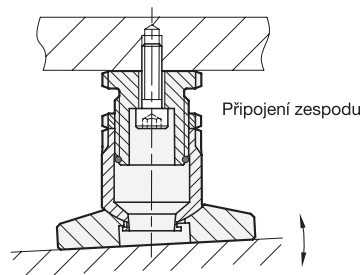
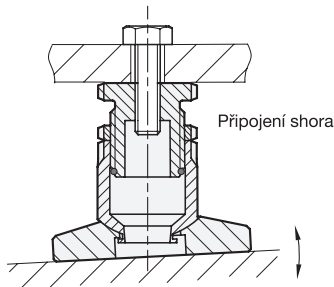
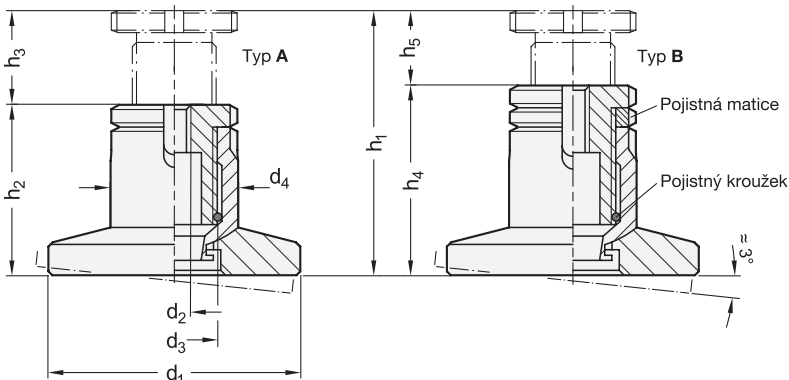
Polohovací sady GN 360 se používají pro vyronávání polohy a také při instalaci a nastavení zařízení. Otvor se závitem d_2 může také složit jako průchodka. Jemný závit d_3 umožňuje precizní nastavení pomocí C-klíče DIN 1810 (viz. strana 994) Plochý klíč Pojistný kroužek omezuje maximální dráhu seřizení.

TECHNICKÉ INFORMACE

- Vlastnosti nerezové oceli (viz. strana 994)

NA POPTÁVKU

- C-klíč DIN 1810 (viz. strana 994) (č. kódu viz. tabulka)



GN 360

Označení	d1	d2	h1 max.	d3	d4	h2 min.	h3	h4 min.	h5	Statické zatížení F kN	Kód č. pro C-klíč	⚖
GN 360-40-M10-69-A-ST	40	M 10	69	M 28 x 1,5	40	53	16	-	-	100	DIN 1810-A40-42	389
GN 360-40-M10-86-A-ST	40	M 10	86	M 28 x 1,5	40	62	24	-	-	100	DIN 1810-A40-42	454
GN 360-52-M12-80-A-ST	52	M 12	80	M 36 x 1,5	52	61	19	-	-	125	DIN 1810-A52-55	808
GN 360-52-M12-103-A-ST	52	M 12	103	M 36 x 1,5	52	73	30	-	-	125	DIN 1810-A52-55	965
GN 360-65-M16-112-A-ST	65	M 16	112	M 45 x 1,5	65	82	30	-	-	225	DIN 1810-A65-70	1600
GN 360-65-M16-148-A-ST	65	M 16	148	M 45 x 1,5	65	100	48	-	-	225	DIN 1810-A65-70	2024
GN 360-79-M10-69-A-ST	79	M 10	69	M 28 x 1,5	40	53	16	-	-	100	DIN 1810-A40-42	725
GN 360-79-M10-86-A-ST	79	M 10	86	M 28 x 1,5	40	62	24	-	-	100	DIN 1810-A40-42	789
GN 360-99-M12-80-A-ST	99	M 12	80	M 36 x 1,5	52	61	19	-	-	125	DIN 1810-A52-55	1414
GN 360-99-M12-103-A-ST	99	M 12	103	M 36 x 1,5	52	73	30	-	-	125	DIN 1810-A52-55	1575
GN 360-119-M16-112-A-ST	119	M 16	112	M 45 x 1,5	65	82	30	-	-	225	DIN 1810-A65-70	2805
GN 360-119-M16-148-A-ST	119	M 16	148	M 45 x 1,5	65	100	48	-	-	225	DIN 1810-A65-70	3205
GN 360-40-M10-69-B-ST	40	M 10	69	M 28 x 1,5	40	-	-	59	10	100	DIN 1810-A40-42	415
GN 360-40-M10-86-B-ST	40	M 10	86	M 28 x 1,5	40	-	-	68	18	100	DIN 1810-A40-42	479
GN 360-52-M12-80-B-ST	52	M 12	80	M 36 x 1,5	52	-	-	69	11	125	DIN 1810-A52-55	860
GN 360-52-M12-103-B-ST	52	M 12	103	M 36 x 1,5	52	-	-	80	23	125	DIN 1810-A52-55	1017
GN 360-65-M16-112-B-ST	65	M 16	112	M 45 x 1,5	65	-	-	90	22	225	DIN 1810-A65-70	1500
GN 360-65-M16-148-B-ST	65	M 16	148	M 45 x 1,5	65	-	-	108	40	225	DIN 1810-A65-70	2121
GN 360-79-M10-69-B-ST	79	M 10	69	M 28 x 1,5	40	-	-	59	10	100	DIN 1810-A40-42	750
GN 360-79-M10-86-B-ST	79	M 10	86	M 28 x 1,5	40	-	-	68	18	100	DIN 1810-A40-42	814
GN 360-99-M12-80-B-ST	99	M 12	80	M 36 x 1,5	52	-	-	69	11	125	DIN 1810-A52-55	1465
GN 360-99-M12-103-B-ST	99	M 12	103	M 36 x 1,5	52	-	-	80	23	125	DIN 1810-A52-55	1620
GN 360-119-M16-112-B-ST	119	M 16	112	M 45 x 1,5	65	-	-	90	22	225	DIN 1810-A65-70	2900
GN 360-119-M16-148-B-ST	119	M 16	148	M 45 x 1,5	65	-	-	108	40	225	DIN 1810-A65-70	3295

GN 360-NI

STAINLESS STEEL

Označení	d1	d2	h1 max.	d3	d4	h2 min.	h3	h4 min.	h5	Statické zatížení F kN	Kód č. pro C-klíč	⚖
GN 360-40-M10-69-A-NI	40	M 10	69	M 28 x 1,5	40	53	16	-	-	70	DIN 1810-A40-42	390
GN 360-40-M10-86-A-NI	40	M 10	86	M 28 x 1,5	40	62	24	-	-	70	DIN 1810-A40-42	460
GN 360-52-M12-80-A-NI	52	M 12	80	M 36 x 1,5	52	61	19	-	-	85	DIN 1810-A52-55	815
GN 360-52-M12-103-A-NI	52	M 12	103	M 36 x 1,5	52	73	30	-	-	85	DIN 1810-A52-55	975
GN 360-65-M16-112-A-NI	65	M 16	112	M 45 x 1,5	65	82	30	-	-	155	DIN 1810-A65-70	1665
GN 360-65-M16-148-A-NI	65	M 16	148	M 45 x 1,5	65	100	48	-	-	155	DIN 1810-A65-70	2048
GN 360-79-M10-69-A-NI	79	M 10	69	M 28 x 1,5	40	53	16	-	-	70	DIN 1810-A40-42	730
GN 360-79-M10-86-A-NI	79	M 10	86	M 28 x 1,5	40	62	24	-	-	70	DIN 1810-A40-42	825
GN 360-99-M12-80-A-NI	99	M 12	80	M 36 x 1,5	52	61	19	-	-	85	DIN 1810-A52-55	1425
GN 360-99-M12-103-A-NI	99	M 12	103	M 36 x 1,5	52	73	30	-	-	85	DIN 1810-A52-55	1595
GN 360-119-M16-112-A-NI	119	M 16	112	M 45 x 1,5	65	82	30	-	-	155	DIN 1810-A65-70	2880
GN 360-119-M16-148-A-NI	119	M 16	148	M 45 x 1,5	65	100	48	-	-	155	DIN 1810-A65-70	3260
GN 360-40-M10-69-B-NI	40	M 10	69	M 28 x 1,5	40	-	-	59	10	70	DIN 1810-A40-42	418
GN 360-40-M10-86-B-NI	40	M 10	86	M 28 x 1,5	40	-	-	68	18	70	DIN 1810-A40-42	480
GN 360-52-M12-80-B-NI	52	M 12	80	M 36 x 1,5	52	-	-	69	11	85	DIN 1810-A52-55	897
GN 360-52-M12-103-B-NI	52	M 12	103	M 36 x 1,5	52	-	-	80	23	85	DIN 1810-A52-55	1498
GN 360-65-M16-112-B-NI	65	M 16	112	M 45 x 1,5	65	-	-	90	22	155	DIN 1810-A65-70	1758
GN 360-65-M16-148-B-NI	65	M 16	148	M 45 x 1,5	65	-	-	108	40	155	DIN 1810-A65-70	2145
GN 360-79-M10-69-B-NI	79	M 10	69	M 28 x 1,5	40	-	-	59	10	70	DIN 1810-A40-42	755
GN 360-79-M10-86-B-NI	79	M 10	86	M 28 x 1,5	40	-	-	68	18	70	DIN 1810-A40-42	800
GN 360-99-M12-80-B-NI	99	M 12	80	M 36 x 1,5	52	-	-	69	11	85	DIN 1810-A52-55	1031
GN 360-99-M12-103-B-NI	99	M 12	103	M 36 x 1,5	52	-	-	80	23	85	DIN 1810-A52-55	1645
GN 360-119-M16-112-B-NI	119	M 16	112	M 45 x 1,5	65	-	-	90	22	155	DIN 1810-A65-70	2980
GN 360-119-M16-148-B-NI	119	M 16	148	M 45 x 1,5	65	-	-	108	40	155	DIN 1810-A65-70	3360

