

Madla

Technopolymer, snadné čištění povrchu

MATERIÁL

Vysoce odolný technopolymer na bázi polyamidu (PA), v bílé barvě podobné RAL 9002 (CLEAN), lesklý povrch.

STANDARDNÍ PROVEDENÍ

Výstupky z nerezové oceli AISI 303, závitové otvory.

VLASTNOSTI

Toto madlo je výhodné používat zejména ve světlých barvách: lesklý povrch zaručuje perfektní čištění. Provedení madla M.843 CLEAN je díky bílé barvě a hladkému povrchu vhodné pro použití na zdravotnických a potravinářských strojích a zařízeních, jejichž části musí být často čištěny z hygienických důvodů. Jeho tvar je velmi kompaktní a bez nerovností, proto se zde nemohou usazovat žádné nečistoty.

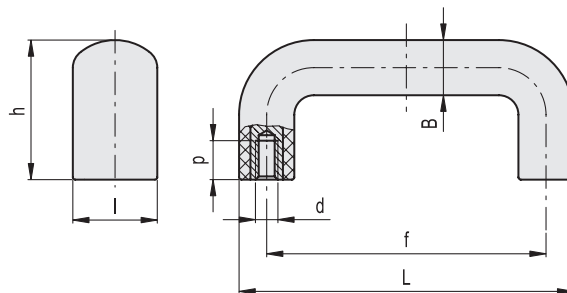
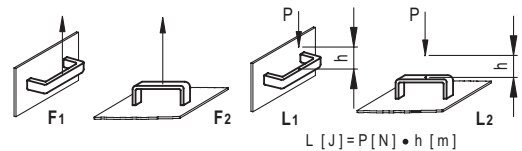
TECHNICKÁ DATA

Pevnost v tahu a nárazová odolnost: hodnoty F1, F2, L1 a L2 uvedené v tabulce byly získány při lomových zkouškách prováděných na odpovídajícím dynamometrickém zařízení za zkušebních podmínek uvedených na obrázku a při okolní teplotě podle technických dat.

Testy prokázaly, že použitý speciální technopolymer je schopný absorbovat velmi silné nárazy bez poškození díky své vysoké odolnosti proti nárazům.



ELESA Original design



STAINLESS STEEL

| Kód | Označení | L | f | d6H | h | B | l | p | F1 [N] | F2 [N] | L1 [J] | L2 [J] | ⚖ |
|--------|------------------------|-----|---------|-----|------|----|----|----|--------|--------|--------|--------|-----|
| 151406 | M.843/100-SST-M6 CLEAN | 103 | 86±0.5 | M6 | 46.5 | 17 | 26 | 12 | 4000 | 7000 | 50 | 120 | 52 |
| 151412 | M.843/140-SST-M8 CLEAN | 138 | 117±0.5 | M8 | 54 | 20 | 30 | 13 | 4500 | 5000 | 50 | 120 | 80 |
| 151416 | M.843/200-SST-M8 CLEAN | 200 | 179±1 | M8 | 62 | 20 | 30 | 13 | 2000 | 2400 | 27 | 80 | 105 |
| 151419 | M.843/320-SST-M8 CLEAN | 322 | 300±1 | M8 | 64 | 22 | 32 | 13 | 2000 | 3000 | 25 | 75 | 157 |