

Lineární vedení

S-tvar, s jednostranným prodloužením

SPECIFIKACE

Typ

Typ **E**: s jednostranným prodloužením

Kolejnice / Jezdec

Tepelně zpracovaná ocel

- pozinkovaná, modrý pozink
- Pojezdové dráhy kalené

Kuličky

Ložisková ocel, kalená

Kuličková klec

Ocel, pozinkovaná

Středový plech kuličkové klece

Ocel, pozinkovaná



INFORMACE

Lineární vedení GN 2406 se skládá ze dvou kolejnic, které jsou spojené středovým profilem tvaru S. Používají se, pokud boční montážní mezera vyžaduje malé šířky a je-li zapotřebí velké prodloužení. S-tvar středového profilu dává tomuto typu vysokou pevnost.

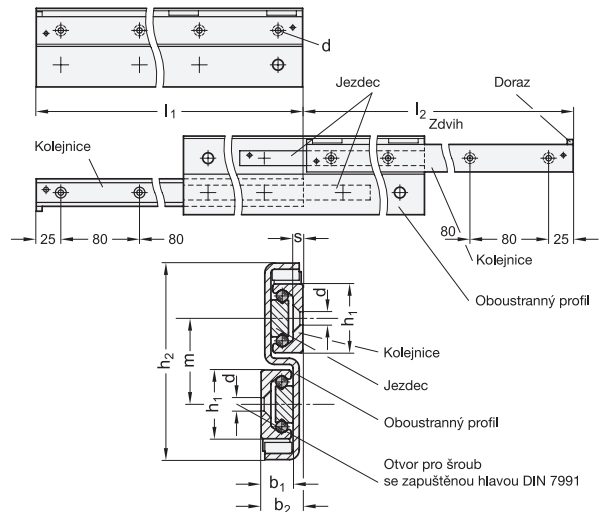
Kolejnice a středový profil mají stejnou délku. Obě kolejnice mohou být prodlouženy tak, že celkové dosažené prodloužení je delší než základní délka l_1 .

Vnější překážky pak mohou omezit maximální dráhu posuvu. Pojezdové dráhy kolejnic jsou navrženy tak, aby se zabránilo nechtěnému vytržení jezdce z kolejnice.

- Zatížení a informace o lineárních vodičích systémech (viz. strana 649)

NA POPTÁVKU

- jiné délky (v závislosti na standardních délkách s odstupňováním 80 mm)
- speciální délky (otvory, počáteční a koncová vzdálenost)
- Prodloužení na obě strany každé kolejnice (Typ D)



GN 2406

Označení	h1	l1 - l2	b1	b2	d	h2	m	s	ΔΔ
GN 2406-28-290-E	28	290 - 296	12.3	17	5.5	80	35	4	1890
GN 2406-28-370-E	28	370 - 380	12.3	17	5.5	80	35	4	2410
GN 2406-28-450-E	28	450 - 464	12.3	17	5.5	80	35	4	2930
GN 2406-28-530-E	28	530 - 548	12.3	17	5.5	80	35	4	3450
GN 2406-28-610-E	28	610 - 630	12.3	17	5.5	80	35	4	3970
GN 2406-35-450-E	35	450 - 494	16.5	22.5	6.5	97	43	3.5	4000
GN 2406-35-530-E	35	530 - 558	16.5	22.5	6.5	97	43	3.5	4520
GN 2406-35-690-E	35	690 - 734	16.5	22.5	6.5	97	43	3.5	5990
GN 2406-35-850-E	35	850 - 886	16.5	22.5	6.5	97	43	3.5	7450
GN 2406-43-530-E	43	530 - 556	21	28	8.5	117	52	4.5	7740
GN 2406-43-690-E	43	690 - 726	21	28	8.5	117	52	4.5	10070
GN 2406-43-850-E	43	850 - 866	21	28	8.5	117	52	4.5	12410
GN 2406-43-1010-E	43	1010 - 1036	21	28	8.5	117	52	4.5	14750
GN 2406-43-1490-E	43	1490 - 1516	21	28	8.5	117	52	4.5	21750