

Polohovací sady

Ocel / Nerezová ocel, dlouhé provedení

SPECIFIKACE

Typy

- Typ **A**: bez pojistné matice
- Typ **AK**: s pojistnou maticí

Provedení z oceli

Ocel, 1.7225 (42 CrMo 4V) **ST**
pozinkovaná, modrý pozink

Provedení z nerezové oceli

Nerezová ocel AISI 303
(X 10 CrNiS 18-9) **NI**

F1: max. celkové zatížení

F2: max. zatížení po odečtení max. předpětí

- pro šrouby 8.8 $\mu = 0.125$ (provedení z oceli)
- pro šrouby 6.8 $\mu = 0.14$ (provedení z nerezové oceli)

INFORMACE

Polohovací sady GN 350 se používají pro polohovací, nastavovací a spojovací operace. Skládají se ze závitového horního pouzdra a ze spodního pouzdra s vnitřním závitem. Jemný závit umožňuje plynulé a přesné nastavení a zajištění při použití utahovacího C-klíče DIN 1810 (viz. strana 994). Antiotační disk slouží také jako výškový omezovač maximální výšky.

Normálně je závit stále a bezpečně zajištěn statickým zatížením v důsledku utažení upevňovacího šroubu.

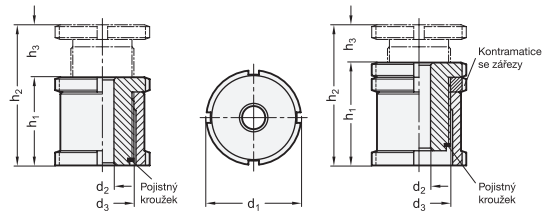
Pokud by to nebylo dostačující, lze doporučit použití kontramatice (Typ AK).

TECHNICKÉ INFORMACE

- Vlastnosti nerezové oceli (viz. strana A26)

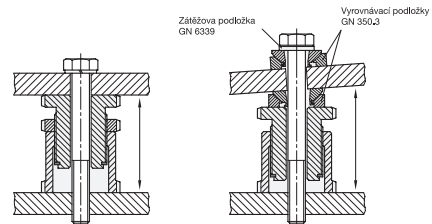
PŘÍSLUŠENSTVÍ

- C-klíč DIN 1810 (č. kódu viz. tabulka)



Typ AK (s pojistnou maticí)

Typ A (bez pojistné matice)
se 2 vyrovnávacími podložkami



GN 350

Označení	d1	d2	d3	h1	h2	h3	Pro šroub	Statické zatížení F kN	Statické zatížení F2 kN	Kód č. pro C-klíč	
GN 350-25-6,6-A-ST	25	6,6	M 15 x 1	28	43	15	M 6	40	30,7	DIN 1810-A25-28	68
GN 350-32-6,6-A-ST	32	6,6	M 20 x 1	35	55	20	M 6	65	55,7	DIN 1810-A30-32	161
GN 350-32-9-A-ST	32	9	M 20 x 1	35	55	20	M 8	65	48	DIN 1810-A30-32	152
GN 350-32-11-A-ST	32	11	M 20 x 1	35	55	20	M 10	65	37,9	DIN 1810-A30-32	144
GN 350-45-11-A-ST	45	11	M 30 x 1,5	42	67	25	M 10	120	92,9	DIN 1810-A45-50	372
GN 350-45-13,5-A-ST	45	13,5	M 30 x 1,5	42	67	25	M 12	120	80,4	DIN 1810-A45-50	397
GN 350-45-17,5-A-ST	45	17,5	M 30 x 1,5	42	67	25	M 16	120	45,5	DIN 1810-A45-50	318
GN 350-58-17,5-A-ST	58	17,5	M 40 x 1,5	54	86	32	M 16	210	136	DIN 1810-A58-62	782
GN 350-58-22-A-ST	58	22	M 40 x 1,5	54	86	32	M 20	210	90	DIN 1810-A58-62	730
GN 350-58-26-A-ST	58	26	M 40 x 1,5	54	86	32	M 24	210	37	DIN 1810-A58-62	666
GN 350-70-22-A-ST	70	22	M 50 x 1,5	66	106	40	M 20	330	210	DIN 1810-A68-75	1440
GN 350-70-26-A-ST	70	26	M 50 x 1,5	66	106	40	M 24	330	157	DIN 1810-A68-75	1360
GN 350-70-33-A-ST	70	33	M 50 x 1,5	66	106	40	M 30	330	53	DIN 1810-A68-75	1200
GN 350-80-26-A-ST	80	26	M 60 x 2	76	126	50	M 24	495	322	DIN 1810-A80-90	2167
GN 350-80-33-A-ST	80	33	M 60 x 2	76	126	50	M 30	495	218	DIN 1810-A80-90	2000
GN 350-80-39-A-ST	80	39	M 60 x 2	76	126	50	M 36	495	101	DIN 1810-A80-90	1850
GN 350-25-6,6-AK-ST	25	6,6	M 15 x 1	33	43	10	M 6	40	30,7	DIN 1810-A25-28	78

GN 350

Označení	d1	d2	d3	h1	h2	h3	Pro šroub	Statické zatížení F kN F1	Statické zatížení F kN F2	Kód č. pro C-klíč	⚖
GN 350-32-6,6-AK-ST	32	6.6	M 20 x 1	41	55	14	M 6	65	55.7	DIN 1810-A30-32	179
GN 350-32-9-AK-ST	32	9	M 20 x 1	41	55	14	M 8	65	48	DIN 1810-A30-32	172
GN 350-32-11-AK-ST	32	11	M 20 x 1	41	55	14	M 10	65	37.9	DIN 1810-A30-32	166
GN 350-45-11-AK-ST	45	11	M 30 x 1.5	49	67	18	M 10	120	92.9	DIN 1810-A45-50	409
GN 350-45-13,5-AK-ST	45	13.5	M 30 x 1.5	49	67	18	M 12	120	80.4	DIN 1810-A45-50	393
GN 350-45-17,5-AK-ST	45	17.5	M 30 x 1.5	49	67	18	M 16	120	45.5	DIN 1810-A45-50	365
GN 350-58-17,5-AK-ST	58	17.5	M 40 x 1.5	63	86	23	M 16	210	136	DIN 1810-A58-62	882
GN 350-58-22-AK-ST	58	22	M 40 x 1.5	63	86	23	M 20	210	90	DIN 1810-A58-62	823
GN 350-58-26-AK-ST	58	26	M 40 x 1.5	63	86	23	M 24	210	37	DIN 1810-A58-62	762
GN 350-70-22-AK-ST	70	22	M 50 x 1.5	77	106	29	M 20	330	210	DIN 1810-A68-75	1595
GN 350-70-26-AK-ST	70	26	M 50 x 1.5	77	106	29	M 24	330	157	DIN 1810-A68-75	1516
GN 350-70-33-AK-ST	70	33	M 50 x 1.5	77	106	29	M 30	330	53	DIN 1810-A68-75	1344
GN 350-80-26-AK-ST	80	26	M 60 x 2	87	126	39	M 24	495	322	DIN 1810-A80-90	2200
GN 350-80-33-AK-ST	80	33	M 60 x 2	87	126	39	M 30	495	218	DIN 1810-A80-90	2140
GN 350-80-39-AK-ST	80	39	M 60 x 2	87	126	39	M 36	495	101	DIN 1810-A80-90	1840

GN 350-NI

STAINLESS STEEL

Označení	d1	d2	d3	h1	h2	h3	Pro šroub	Statické zatížení F kN F1	Statické zatížení F kN F2	Kód č. pro C-klíč	⚖
GN 350-25-6,6-A-NI	25	6.6	M 15 x 1	28	43	15	M 6	27.1	20.2	DIN 1810-A25-28	69
GN 350-32-6,6-A-NI	32	6.6	M 20 x 1	35	55	20	M 6	43.4	36.5	DIN 1810-A30-32	163
GN 350-32-9-A-NI	32	9	M 20 x 1	35	55	20	M 8	43.4	30.8	DIN 1810-A30-32	154
GN 350-32-11-A-NI	32	11	M 20 x 1	35	55	20	M 10	43.4	23.4	DIN 1810-A30-32	140
GN 350-45-11-A-NI	45	11	M 30 x 1.5	42	67	25	M 10	84	64	DIN 1810-A45-50	460
GN 350-45-13,5-A-NI	45	13.5	M 30 x 1.5	42	67	25	M 12	84	54.8	DIN 1810-A45-50	390
GN 350-45-17,5-A-NI	45	17.5	M 30 x 1.5	42	67	25	M 16	84	28.9	DIN 1810-A45-50	320
GN 350-58-17,5-A-NI	58	17.5	M 40 x 1.5	54	86	32	M 16	148	92.9	DIN 1810-A58-62	791
GN 350-58-22-A-NI	58	22	M 40 x 1.5	54	86	32	M 20	148	59	DIN 1810-A58-62	733
GN 350-58-26-A-NI	58	26	M 40 x 1.5	54	86	32	M 24	148	20.3	DIN 1810-A58-62	668
GN 350-70-22-A-NI	70	22	M 50 x 1.5	66	106	40	M 20	225	136	DIN 1810-A68-75	1452
GN 350-70-26-A-NI	70	26	M 50 x 1.5	66	106	40	M 24	225	97.3	DIN 1810-A68-75	1370
GN 350-70-33-A-NI	70	33	M 50 x 1.5	66	106	40	M 30	225	20.6	DIN 1810-A68-75	1210
GN 350-80-26-A-NI	80	26	M 60 x 2	76	126	50	M 24	323	195.3	DIN 1810-A80-90	2180
GN 350-80-33-A-NI	80	33	M 60 x 2	76	126	50	M 30	323	118.6	DIN 1810-A80-90	1875
GN 350-80-39-A-NI	80	39	M 60 x 2	76	126	50	M 36	323	38.2	DIN 1810-A80-90	1683
GN 350-25-6,6-AK-NI	25	6.6	M 15 x 1	33	43	10	M 6	27.1	20.2	DIN 1810-A25-28	79
GN 350-32-6,6-AK-NI	32	6.6	M 20 x 1	41	55	14	M 6	43.4	36.5	DIN 1810-A30-32	181
GN 350-32-9-AK-NI	32	9	M 20 x 1	41	55	14	M 8	43.4	30.8	DIN 1810-A30-32	174
GN 350-32-11-AK-NI	32	11	M 20 x 1	41	55	14	M 10	43.4	23.4	DIN 1810-A30-32	167
GN 350-45-11-AK-NI	45	11	M 30 x 1.5	49	67	18	M 10	84	64	DIN 1810-A45-50	411
GN 350-45-13,5-AK-NI	45	13.5	M 30 x 1.5	49	67	18	M 12	84	54.8	DIN 1810-A45-50	405
GN 350-45-17,5-AK-NI	45	17.5	M 30 x 1.5	49	67	18	M 16	84	28.9	DIN 1810-A45-50	377
GN 350-58-17,5-AK-NI	58	17.5	M 40 x 1.5	63	86	23	M 16	148	92.9	DIN 1810-A58-62	893
GN 350-58-22-AK-NI	58	22	M 40 x 1.5	63	86	23	M 20	148	59	DIN 1810-A58-62	834
GN 350-58-26-AK-NI	58	26	M 40 x 1.5	63	86	23	M 24	148	20.3	DIN 1810-A58-62	775
GN 350-70-22-AK-NI	70	22	M 50 x 1.5	77	106	29	M 20	225	136	DIN 1810-A68-75	1607
GN 350-70-26-AK-NI	70	26	M 50 x 1.5	77	106	29	M 24	225	97.3	DIN 1810-A68-75	1426
GN 350-70-33-AK-NI	70	33	M 50 x 1.5	77	106	29	M 30	225	20.6	DIN 1810-A68-75	1354
GN 350-80-26-AK-NI	80	26	M 60 x 2	87	126	39	M 24	323	195.3	DIN 1810-A80-90	2356
GN 350-80-33-AK-NI	80	33	M 60 x 2	87	126	39	M 30	323	118.6	DIN 1810-A80-90	2155
GN 350-80-39-AK-NI	80	39	M 60 x 2	87	126	39	M 36	323	38.2	DIN 1810-A80-90	1852

