

Ložiskové bloky

pro seřizovací šrouby z nerezové oceli GN 827

SPECIFIKACE

Typy

- Typ **A**: se závitem, montáž shora
- Typ **UA**: s drážkou, montáž shora
- Typ **UB**: s drážkou, montáž zepředu

Hliník **AM**

styčná podložka

Referenční linka

gravírováno laserem, černé potažení

INFORMACE

Ložiskové bloky GN 828 se používají v kombinaci se seřizovacími šrouby z nerezové oceli GN 827 (viz. strana) k snadnému seřizování a úpravě polohy.

Obzvláště u vybavení ke zpracování a montáži, u něhož musí být nástavce a mechanismy často vyměňovány, umožňuje snadné nastavení kombinace seřizovacích šroubů GN 827 (viz. strana) rýhované matice GN 827.1 (viz. strana) a ložiskové bloky GN 828 (viz. strana) typů UA a UB zajistit zachování nastavení mezi jednotlivými použitými.

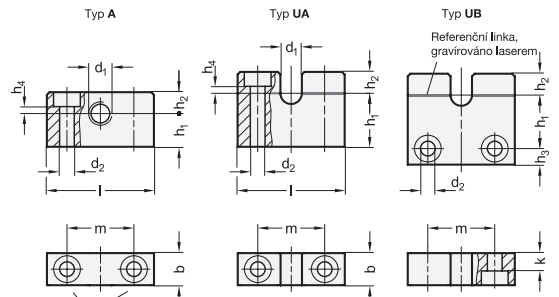
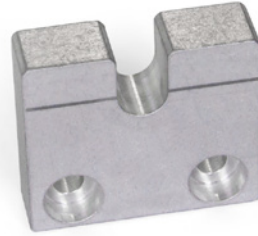
Na protějším dílu lze použít typ A nebo závit, který se již nachází v montážní desce.

PŘISLUŠENSTVÍ

- Seřizovací šrouby z nerezové oceli GN 827 (viz. strana)
- Rýhované matice nerezové GN 827.1 (viz. strana)

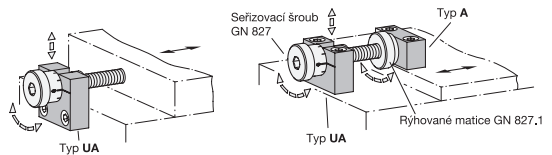
TECHNICKÉ INFORMACE

- Základní tolerance ISO (viz. strana)



Otvory pro šrouby s válcovou hlavou a vnitřním šestihranem DIN 912

Příklady použití



GN 828

Označení	d1 +0.6/+0.4 Typ UA/UB	h1 Typ UA	h1 Typ UB	b h11	d2	h2	h3	h4	k	l	m	
GN 828-6-UA-10-AM	6	10	-	10	4.5	6	-	1.6	-	35	22	13
GN 828-6-UA-15-AM	6	15	-	10	4.5	6	-	1.6	-	35	22	17
GN 828-6-UA-25-AM	6	25	-	10	4.5	6	-	1.6	-	35	22	26
GN 828-8-UA-12-AM	8	12	-	12	5.5	8	-	2.6	-	40	25	20
GN 828-8-UA-20-AM	8	20	-	12	5.5	8	-	2.6	-	40	25	29
GN 828-8-UA-30-AM	8	30	-	12	5.5	8	-	2.6	-	40	25	41
GN 828-10-UA-15-AM	10	15	-	15	6.5	10	-	3.6	-	45	30	34
GN 828-10-UA-20-AM	10	20	-	15	6.5	10	-	3.6	-	45	30	42
GN 828-10-UA-30-AM	10	30	-	15	6.5	10	-	3.6	-	45	30	59
GN 828-6-UB-10-AM	6	-	10	10	4.5	6	5	-	5.6	35	22	18
GN 828-6-UB-15-AM	6	-	15	10	4.5	6	5	-	5.6	35	22	23
GN 828-6-UB-20-AM	6	-	20	10	4.5	6	5	-	5.6	35	22	28
GN 828-8-UB-15-AM	8	-	15	12	5.5	8	6	-	6.6	40	25	33
GN 828-8-UB-20-AM	8	-	20	12	5.5	8	6	-	6.6	40	25	39
GN 828-8-UB-30-AM	8	-	30	12	5.5	8	6	-	6.6	40	25	52
GN 828-10-UB-20-AM	10	-	20	15	6.5	10	7.5	-	8.6	45	30	59
GN 828-10-UB-25-AM	10	-	25	15	6.5	10	7.5	-	8.6	45	30	68
GN 828-10-UB-35-AM	10	-	35	15	6.5	10	7.5	-	8.6	45	30	86

GN 828

Označení	d1 Typ A	h1 Typ A	b	h11	d2	h2	h4	l	m	
GN 828-M6x1-A-5-AM	M6x1	5	10	4.5	6	1.6	35	22	8	
GN 828-M6x1-A-10-AM	M6x1	10	10	4.5	6	1.6	35	22	12	
GN 828-M6x1-A-20-AM	M6x1	20	10	4.5	6	1.6	35	22	21	
GN 828-M8x1-A-8-AM	M8x1	8	12	5.5	8	2.6	40	25	16	
GN 828-M8x1-A-15-AM	M8x1	15	12	5.5	8	2.6	40	25	24	
GN 828-M8x1-A-20-AM	M8x1	20	12	5.5	8	2.6	40	25	30	
GN 828-M10x1-A-10-AM	M10x1	10	15	6.5	10	3.6	45	30	28	
GN 828-M10x1-A-20-AM	M10x1	20	15	6.5	10	3.6	45	30	44	
GN 828-M10x1-A-30-AM	M10x1	30	15	6.5	10	3.6	45	30	60	