

Dvoucestní jezdcí

pro jednoosý systém, Hliník,
Různé rozměry otvorů d_1 / d_2

SPECIFIKACE

Označení č.

Č. 2: Se 2 šrouby s válcovou hlavou a vnitřním šestihranem DIN 912 z nerezové oceli

Hliník
práškově lakováno
barva černá, RAL 9005, povrch s texturou SW

Trubkové ložisko
Plast (PTFE)

Šrouby s válcovou hlavou a vnitřním šestihranem DIN 912
Nerezová ocel AISI 304

Šestihránné matice DIN 985
Nerezová ocel AISI 304

Samozajímavací díky polyamidovému kroužku



INFORMACE

Dvoucestní jezdcí GN 133.1 jsou založeni na dvoucestných spojkách. Dodatečné montážní otvory se používají jako prostředek pro připojení k ovládacímu klíči jezdce. Otvory s označením **G** jsou vybaveny trubkovými ložisky.

Při umístění šroubu v poloze **z1** lze seřizovat vůli vodícího otvoru d_1 nebo provádět upínání spojek lineárních mechanismů po seřízení.

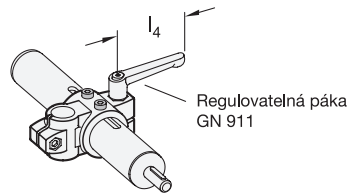
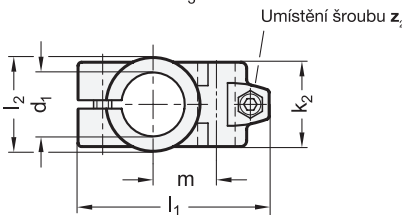
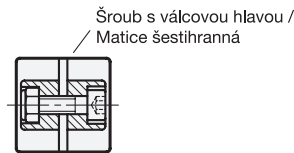
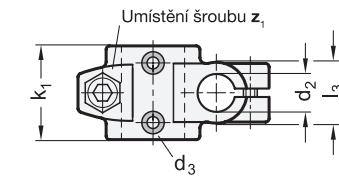
V případě zájmu o rychlé upnutí bez použití nástrojů lze šrouby s válcovou hlavou nahradit regulovatelnými pákami GN 911 (viz. strana 1874) uvedeno v tabulce jako příslušenství.

PŘÍSLUŠENSTVÍ

- Regulovatelné páky GN 911 (viz. strana 1874)

TECHNICKÉ INFORMACE

- Vlastnosti plastu (viz. strana A2)
- Vlastnosti nerezové oceli (viz. strana A26)



GN 133.1-Bez trubkového ložiska

Označení	$d_1 - d_2$ Bez trubkového ložiska	d_3 Montážní šrouby na hnacím podélném klínu	d_4 Montážní šrouby na hnacím podélném klínu	k_1 Upínací délka	k_2 Upínací délka	l_1	l_2	l_3	m	z_1 Umístění šroubu	z_2 Umístění šroubu	Doporučené příslušenství: Páka GN 911 pro z_1 l_4	Doporučené příslušenství: Páka GN 911 pro z_2 l_4	
GN 133.1-B30-B18-2-SW	B30 - B18	M 4	M 3	40	36	81.5	40	26	27	M8-25	M6-20	63 78	45 63	133
GN 133.1-B50-B30-2-SW	B50 - B30	M 6	M 4	65	59	122	65	40	45	M10-50	M8-25	78 92	63 78	450

GN 133.1-S trubkovým ložiskem

Označení	$d_1 - d_2$ S trubkovým ložiskem	d_3 Montážní šrouby na hnacím podélném klínu	d_4 Montážní šrouby na hnacím podélném klínu	k_1 Upínací délka	k_2 Upínací délka	l_1	l_2	l_3	m	z_1 Umístění šroubu	z_2 Umístění šroubu	Doporučené příslušenství: Páka GN 911 pro z_1 l_4	Doporučené příslušenství: Páka GN 911 pro z_2 l_4	
GN 133.1-G30-B18-2-SW	G30 - B18	M 4	M 3	40	36	81.5	40	26	27	M8-25	M6-20	63 78	45 63	133
GN 133.1-G50-B30-2-SW	G50 - B30	M 6	M 4	65	59	122	65	40	45	M10-50	M8-25	78 92	63 78	450