

Ruční kola plná bezpečnostní

Duroplast

MATERIÁL

Velmi pevný, zesílený Duroplast (PF), barva černá, lesklý povrch.

KROUŽEK

Matně eloxovaný hliník.
(ELESA original design - Reg. U.S. Pat. & TM Off.)

STANDARDNÍ PŘEVODNÍ

Osazeno tlačnou bezpečnostní spojkou GN 000.5 (viz. strana 185) kalená ocel s broušenou třecí plochou, vystružený otvor s drážkou pro pero podle DIN 6885/2 tolerance P9 (viz. strana A16).
Otočná rukojeť I.301+x (viz. strana 574) z Duroplastu.

SPECIÁLNÍ PŘEVODNÍ NA VYŽÁDÁNÍ

Možnost dodání kola v tlačném provedení. Díky namontování bezpečnostní spojky obráceně se změnilo provedení kola z tažného na tlačné.

POKYNY PRO POUŽITÍ

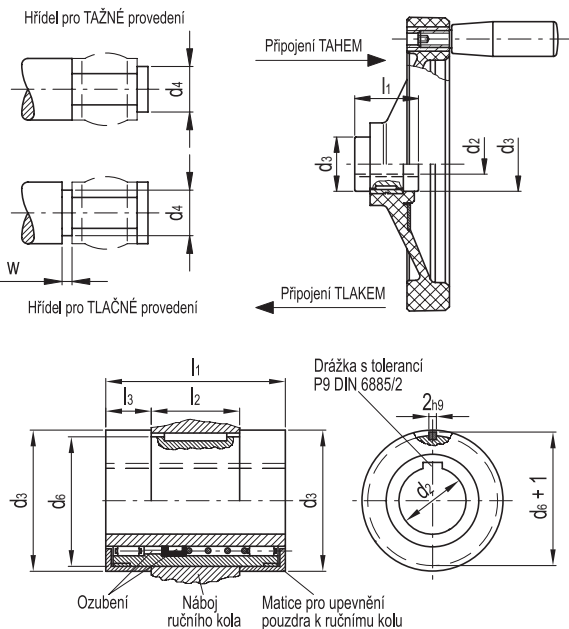
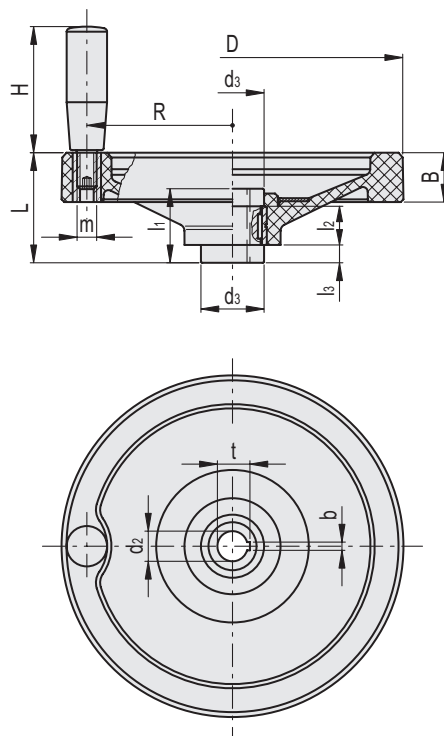
Ruční kolo bezpečnostní je navrženo v souladu s bezpečnostními pravidly: pro kolo osazené tažným provedením spojky platí, že povytažením kola ve směru osy hřídele dojde ke spojení dvou ozubených pouzder bezpečnostní spojky. Toto provedení zamezuje nechtěnému připojení k hřídeli při náhodném zatlačení na kolo ve směr osy hřídele. Ruční kolo se vrátí do klidové polohy automaticky, jakmile je tah uvolněný.

ERGONOMIE

Vlisy pro prsty na zadní straně kola umožňují snadnější uchopení a ovládání.



ELESA Original design



Kód	Označení	D	d2 H7	L	B	d3	d4 max	d6	l1	l2±0.2	l3	H	m	R	wmin	t	b	Δ
73728	VDN.125 FP+I+ST12	125	12	58	28	29	17	25-0.05	42	18	12	65	M8	50	4	13.1	4	465
73738	VDN.150 FP+I+ST14	150	14	67	30	33	21	29-0.05	48	20	14	65	M8	62	4	15.3	5	650
73748	VDN.175 FP+I+ST14	175	14	69	32	33	21	29-0.05	48	20	14	80	M10	72.5	4	15.3	5	810
73758	VDN.200 FP+I+ST18	200	18	72	32	39	26	35-0.05	50	24	13	90	M10	82	4	19.7	6	1220
73778	VDN.250 FP+I+ST22	249	22	82	36	46	30	41-0.05	54	28	13	90	M10	106	4	23.7	6	1670