

Západky

Ocel, programovatelný zámek

ZÁMEK

S protilehlými stavítky pro klíč s dvojitou vnitřní profilovou drážkou (klíče se objednávají samostatně, viz. Sada klíčů). Počet různých kombinací zámků je 9 791.

STATOR A ROTOR

Pochromovaná zinková slitina s destičkou z tvrzené oceli odolné proti navrtání a čelní krytky z nerezové oceli.

MATICE

Mosaz M19x1

OZUBENÉ PODLOŽKY

Pro pozinkovaný ocelový stator, ocelové šrouby.

JAZÝČEK

Pozinkovaná ocel, tloušťka 2,5 mm.

MATICE

Mosaz.

ŠROUB

Pozinkovaná ocel (jen provedení CS-RPR.32-30 a CS-RPR.36-35).

OTOČENÍ

180°, klíč vyjímátný ve dvou krajních polohách.

SADA KLÍČŮ

Sada klíčů KCR, která není součástí dodávky, se skládá z mosazného programovacího klíče a několika obyčejných klíčů stříbrně poniklovaných.

- **KCR-05:** 1 programovací klíč a 5 obyčejných klíčů.
- **KCR-10:** 1 programovací klíč a 10 obyčejných klíčů.
- **KCR-01:** 25 obyčejných klíčů.

ZVLÁŠTNÍ PŘÍSLUŠENSTVÍ

- Jazýčky s jinými rozměry.
- Další klíče s jiným naprogramováním.

VLASTNOSTI A POUŽITÍ

Západky s programovatelným zámkem CS-RPR se dodávají nenaprogramované. Rotor je nastavený rovnoběžně se značkou vyrytou na statoru - neutrální poloha.

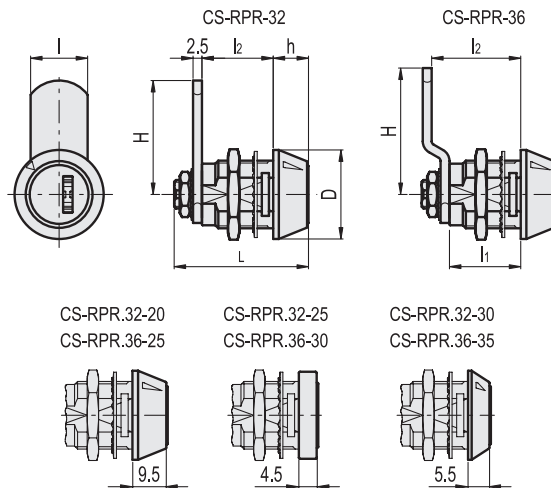
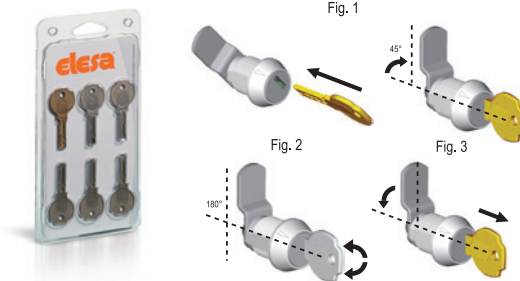
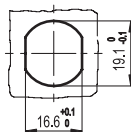
- První naprogramování: vložte mosazný programovací klíč a otočte zámkem ve směru hodinových ručiček o 45°. Zámek je nyní naprogramovaný (Obr. 1). Vložte obyčejný klíč (stříbrně poniklovaný) pro uzamknutí nebo odemknutí zámku (Obr. 2).

- Nové naprogramování zámku: Pro nové programování zámku je nutná nová sada klíčů s jiným odlišným programovacím klíčem. Vložte původní mosazný programovací klíč a otočte zámkem proti směru hodinových ručiček o 45°, až se rotor dostane do neutrální polohy (Obr. 3). Vložte nový programovací klíč a otočte zámkem ve směru hodinových ručiček o 45° (Obr. 1).

Nyní byl zámek naprogramovaný s novou kombinací pro obyčejné klíče v nové sadě. Ty teď mohou být použité pro uzamknutí nebo odemknutí zámku (Obr. 2).



Montážní otvor



Kód	Označení	D	H	L	I	l1	l2	h	Δ
421555	CS-RPR.32-20	25	32	37.5	16	20	20	9.5	65
421557	CS-RPR.32-25	22	32	37.5	16	25	25	4.5	70
421559	CS-RPR.32-30	25	32	40.5	16	30	30	5.5	85
421575	CS-RPR.36-25	25	35.5	37.5	16	20	25	9.5	70
421577	CS-RPR.36-30	22	35.5	37.5	16	25	30	4.5	75
421579	CS-RPR.36-35	25	35.5	40.5	16	30	35	5.5	90