



## Západky s klíčem

### Zinková slitina, se zámkem

#### STATOR

Zinková slitina s mosazným povlakem.

#### ROTOR

Pochromovaná zinková slitina.

#### ČELNÍ KRYTKA

Nerezová ocel.

#### MATICI

M19x1 z mosazi.

#### PLOCHÁ PRUŽNÁ PODLOŽKA

Pozinkovaná ocel (pouze pro l1=13 a 16 mm).

#### VNITŘNÍ OZUBENÁ PODLOŽKA

Pozinkovaná ocel.

#### JAZÝČEK

Pozinkovaná ocel, tloušťka 2,5 mm.

Montáž pomocí šestihranné matice M6x0,75 pro l1 = 13, 16 a 18 mm, montáž s šroubem M5x5 pro l1 = 20 mm nebo se šroubem M5x8 pro l1 = 25 a 30 mm.

#### DVA KLÍČE

Poniklovaná mosaz, vyjímatelné ve dvou krajních polohách po 180°.

#### OTOČENÍ

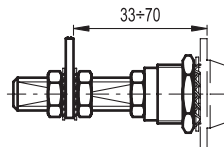
180°.

#### STANDARDNÍ PŘÍKONÁNÍ

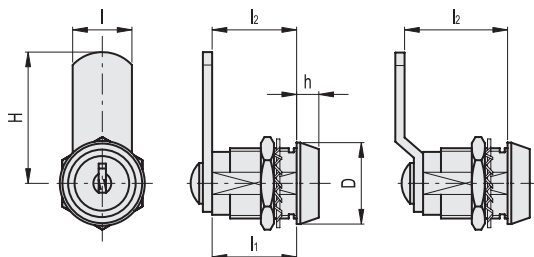
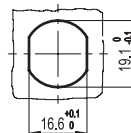
- **CS.:** zámek se 400 různými kombinacemi. Každý zámek je s jinou kombinací a má dva klíče.
- **CSU.:** zámek s jednou kombinací. Všechny zámkové jsou stejné a lze je otevřít stejným klíčem.

#### ZVLÁŠTNÍ PŘÍKONÁNÍ A PŘÍSLUŠENSTVÍ

- Jazýčky s jinými rozměry.
- Prodlužovací závitový díl z mosazi pro předsunutí jazýčku (kód: 421137, popis: C.PQ M5/58); pouze pro statorové délky l1 = 20, 25 a 30 mm.



Montážní otvor



#### CS.

Kód	Označení	D	H	l	l1	l2	h	⚖
421411	CS.13-32-13	23	32	16	13	13	5	41
421413	CS.16-32-16	23	32	16	16	16	5	47
421415	CS.20-32-20	23	32	16	20	20	5	55
421417	CS.25-32-25	23	32	16	25	25	5	64
421419	CS.30-32-30	23	32	16	30	30	5	73
421431	CS.13-36-18	23	35.5	16	13	18	5	43
421433	CS.16-36-21	23	35.5	16	16	21	5	49
421435	CS.20-36-25	23	35.5	16	20	25	5	57
421437	CS.25-36-30	23	35.5	16	25	30	5	66
421439	CS.30-36-35	23	35.5	16	30	35	5	75

#### CSU.

Kód	Označení	D	H	l	l1	l2	h	⚖
421451	CSU.13-32-13	23	32	16	13	13	5	41
421453	CSU.16-32-16	23	32	16	16	16	5	47
421455	CSU.20-32-20	23	32	16	20	20	5	55
421457	CSU.25-32-25	23	32	16	25	25	5	64
421459	CSU.30-32-30	23	32	16	30	30	5	73
421471	CSU.13-36-18	23	35.5	16	13	18	5	43
421473	CSU.16-36-21	23	35.5	16	16	21	5	49
421475	CSU.20-36-25	23	35.5	16	20	25	5	57
421477	CSU.25-36-30	23	35.5	16	25	30	5	66
421479	CSU.30-36-35	23	35.5	16	30	35	5	75