

Kontramatice se zářezy

se zajištěním závitu

SPECIFIKACE

Matice

Ocel **ST**

- Pevnost v tahu třídy 5.8

- černěná

Upínací šroub

Ocel, černěná

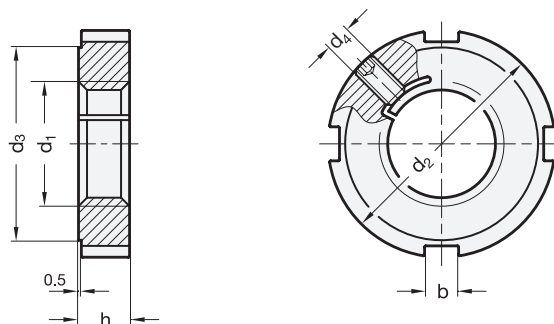
INFORMACE

Kontramatice se zářezy GN 1804.2 může být zajištěná proti otáčení na závitu hřídele pomocí upínacího šroubu d_4 . Závit matice jsou chráněné proti poškození a matice může být používána opakovaně dle potřeby.

Plocha na osazení o průměru d_3 je určena jako kontaktní plocha.

PŘÍSLUŠENSTVÍ

- C-klíč DIN 1810 (č. kódu viz. tabulka) (viz. strana 994)



GN 1804.2

Označení	d_1	d_2	d_3	d_4	b	h	Kód č. pro C-klíč	
GN 1804.2-M12x1,5-ST	M12x1,5	28	23	M4	5	6	DIN 1810-A25-28	20
GN 1804.2-M14x1,5-ST	M14x1,5	30	25	M4	5	7	DIN 1810-A30-32	26
GN 1804.2-M16x1,5-ST	M16x1,5	32	27	M5	5	7	DIN 1810-A30-32	29
GN 1804.2-M18x1,5-ST	M18x1,5	34	28	M5	6	8	DIN 1810-A34-36	35
GN 1804.2-M20x1,5-ST	M20x1,5	36	30	M5	6	8	DIN 1810-A34-36	38
GN 1804.2-M22x1,5-ST	M22x1,5	40	34	M5	6	9	DIN 1810-A40-42	55
GN 1804.2-M24x1,5-ST	M24x1,5	42	36	M5	6	9	DIN 1810-A40-42	58
GN 1804.2-M30x1,5-ST	M30x1,5	50	43	M5	7	10	DIN 1810-A45-50	88
GN 1804.2-M35x1,5-ST	M35x1,5	55	48	M6	7	11	DIN 1810-A52-55	111
GN 1804.2-M40x1,5-ST	M40x1,5	62	54	M8	8	12	DIN 1810-A58-62	150

