

Kulové rukojeti

Soft-touch technopolymer

MATERIÁL

Vysoce odolný technopolymer na bázi polypropylenu (PP) potažený měkkým "soft-touch" chemicky vázaným elastomerem (TPE), tvrdost 70 Shore A, barva černá, matný povrch.

Potahovaný materiál je vhodný pro styk s potravinami (dle FDA CFR.21 a EU 10/2011).

STANDARDNÍ PŘÍKONÁNÍ

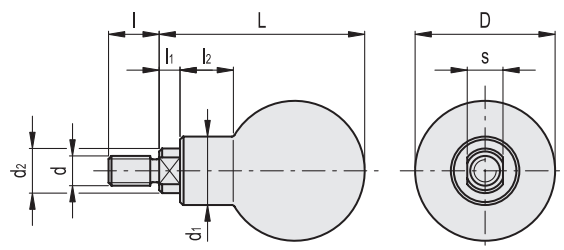
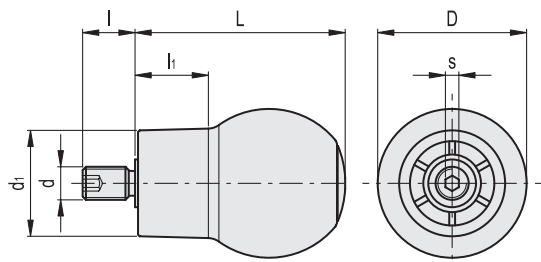
Osa z pozinkované oceli, závitový čep s vnitřním šestihranem.


VLASTNOSTI A POUŽITÍ


Povrch potažený měkkým "soft-touch" elastomerem je příjemný na dotyk a umožňuje lepší sevření i za přítomnosti olejů, mazadel a potu z rukou. Je proto vhodný pro fitness přístroje, zahradní techniku a nářadí, přepravu a manipulaci zboží, vysoce přesné nástroje a pomůcky pro tělesně postižené osoby.







Kód	Označení	D	L	d6g	d1	l	li	s	
247051	EBS.48 SOFT+x-M10	48	66	M10	35	17	23	5	100

Kód	Označení	D	L	d6g	d1	d2	l	l1	l2	s	
45981	P.111/37+x-M8	37	54	M8	18	15	15	7	13	12	55
46011	P.111/47+x-M10	47	69	M10	23	15	17	7	17	12	130



5

Pevné a otočné rukojeti