

Panty rozebíratelné

SUPER-technopolymer

MATERIÁL

SUPER-technopolymer na bázi polyamidu (PA) vyztužený skelnými vlákny, barva černá, matný povrch.

OTOČNÝ ČEP

Samomazný technopolymer na bázi polyamidu (PA) vyztužený skelnými vlákny, barva černá.

STANDARDNÍ PŘEVODNÍ

Průchozí otvory pro šrouby se zapuštěnou hlavou.

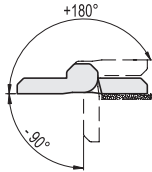
- **CFMY-D:** otočný čep namontovaný na pravé části pantu.
- **CFMY-S:** otočný čep namontovaný na levé části pantu.

ÚHEL OTOČENÍ (PŘÍBLIŽNÁ HODNOTA)

Max. 270° (mezi -90° až +180°), 0° znamená, že spojované části jsou ve stejné rovině.

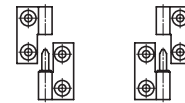
Nepřekračujte mezní hodnotu otočení pantu, aby nedošlo k jeho mechanickému poškození.

Pro výběr vhodného typu a správného počtu pantů pro vaší aplikaci: informace v kapitole Pokyny (viz. strana 1368).

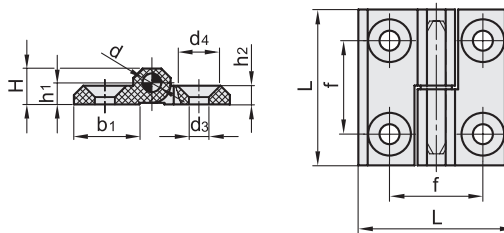


CFMY-D

CFMY-S



Zatížení	AXIÁLNÍ ZATÍŽENÍ	RADIÁLNÍ ZATÍŽENÍ	ZATÍŽENÍ POD ÚHELEM 90°
POPIS	Maximální statické zatížení Sa [N]	Maximální statické zatížení Sr [N]	Maximální statické zatížení S90 [N]
CFMY.60	2050	1600	1250



Kód	Označení	L	f±0.25	H	h1	h2	b1	d	d3	d4	C# [Nm]	⚖️
425981	CFMY.40 SH-4-D	40	25	9	5.5	5	14	4	4.5	8.5	3	14
425982	CFMY.40 SH-4-S	40	25	9	5.5	5	14	4	4.5	8.5	3	14
425971	CFMY.50 SH-6-D	50	30	11.5	6.5	6	18	6	6.5	12.5	5	30
425972	CFMY.50 SH-6-S	50	30	11.5	6.5	6	18	6	6.5	12.5	5	30
425965	CFMY.60 SH-6-D	60	36	15	8.5	8	26	6	6.5	12.5	5	41
425966	CFMY.60 SH-6-S	60	36	15	8.5	8	26	6	6.5	12.5	5	41
425961	CFMY.60-SH-8-D	60	36	15	8.5	8	26	8	8.5	16.5	5	41
425962	CFMY.60-SH-8-S	60	36	15	8.5	8	26	8	8.5	16.5	5	41

Doporučený uťahovací moment pro montážní šrouby.