

Spojky křížové otočné

Hliník

SPECIFIKACE

Hliník

- matný povrch, broušený **MT**
- eloxovaný povrch, černý **ELS**

Šrouby s válcovou hlavou a vnitřním šestihranem DIN 912
Nerezová ocel AISI 304

Pojistný šroub DIN 915
Nerezová ocel AISI 304

Upínací sady GN 511 (viz. strana 1893)

INFORMACE

Spojky křížové otočné GN 475 spojují tyče a trubky pod jakýmkoliv požadovaným úhlem. Při uvolnění úhlového nastavení zůstávají obě poloviny spojené k sobě díky tvarovému spojení obou dílů.

Standardně se dodávají s upínacími šrouby s válcovou hlavou a vnitřním šestihranem DIN 912 se závity d_3 a d_4 . Ty mohou být nahrazeny upínacími sadami GN 511 (viz. strana 1893) (objednací kódy viz. tabulka rozměrů).

TECHNICKÉ INFORMACE

- Vlastnosti nerezové oceli (viz. strana A26)

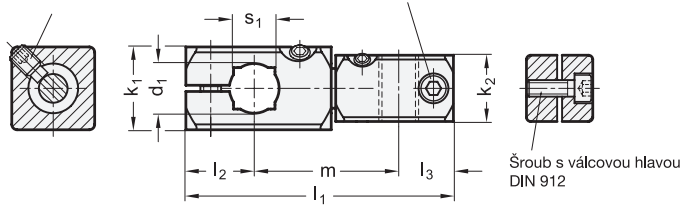
PŘÍSLUŠENSTVÍ

- Upínací sady GN 511 (viz. strana 1893)

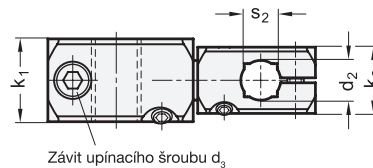


Pojistný šroub DIN 915

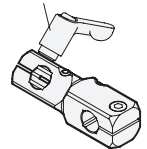
Závit upínacího šroubu d_4



Šroub s válcovou hlavou DIN 912



Upínací sada GN 511



* Doplněte označení o povrchovou úpravu křížové otočné spojky (MT nebo ELS)

MT	ELS
matný, broušený	eloxovaný, černý

GN 475

Označení	d_1 Pro hřídel tolerance h11	d_2 Pro hřídel tolerance h11	k_1	k_2	d_3	d_4	l_1	l_2	l_3	m	s_1	s_2	Upínací sada pro d_3	Upínací sada pro d_4	📐
GN 475-B8-B8-*	B 8	B 8	16	16	M 4	M 4	52.5	13	13	26.5	-	-	GN 511-M4-16	GN 511-M4-16	34
GN 475-B10-B8-*	B 10	B 8	20	16	M 5	M 4	58	15.5	13	29.5	8	-	GN 511-M5-20	GN 511-M4-16	50
GN 475-B10-B10-*	B 10	B 10	20	20	M 5	M 5	63.5	15.5	15.5	32.5	8	8	GN 511-M5-20	GN 511-M5-20	65
GN 475-B12-B8-*	B 12	B 8	20	16	M 5	M 4	62	16.5	13	32.5	10	-	GN 511-M5-20	GN 511-M4-16	54
GN 475-B12-B12-*	B 12	B 12	20	20	M 5	M 5	71.5	16.5	16.5	38.5	10	10	GN 511-M5-20	GN 511-M5-20	73
GN 475-B15-B10-*	B 15	B 10	25	20	M 6	M 5	75.5	20	15.5	40	12	8	GN 511-M6-25	GN 511-M5-20	105
GN 475-B15-B12-*	B 15	B 12	25	20	M 6	M 5	79.5	20	16.5	43	12	10	GN 511-M6-25	GN 511-M5-20	108
GN 475-B15-B15-*	B 15	B 15	25	25	M 6	M 6	87.5	20	20	47.5	12	12	GN 511-M6-25	GN 511-M6-25	143
GN 475-B16-B12-*	B 16	B 12	25	20	M 6	M 5	81	20	16.5	44.5	-	10	GN 511-M6-25	GN 511-M5-20	112
GN 475-B16-B16-*	B 16	B 16	25	25	M 6	M 6	90.5	20	20	50.5	-	-	GN 511-M6-25	GN 511-M6-25	139
GN 475-B20-B15-*	B 20	B 15	30	25	M 6	M 6	95	22	20	53	16	12	GN 511-M6-30	GN 511-M6-25	193
GN 475-B20-B16-*	B 20	B 16	30	25	M 6	M 6	96.5	22	20	54.5	16	-	GN 511-M6-30	GN 511-M6-25	196
GN 475-B20-B20-*	B 20	B 20	30	30	M 6	M 6	102.5	22	22	58.5	16	16	GN 511-M6-30	GN 511-M6-30	242

Váha pro typ ELS