

Spojky jednoduché s přírubou

Hliník, dělená sestava, 4 montážní otvory

SPECIFIKACE

Označení č.

Č. 2: se 2 upínacími šrouby DIN 912 z nerezové oceli

Hliník

práškově lakováno

barva černá RAL 9005, povrch s texturou **SW**

bez povrchové úpravy

matně pískovaný **BL**

Upínací otvory neobrobené

Šrouby s válcovou hlavou a vnitřním šestihranem DIN 912

Nerezová ocel AISI 304

Matice šestihranné DIN 985

Nerezová ocel AISI 304



INFORMACE

Upínací otvory spojek jednoduchých s přírubou GN 147 nejsou obrobené a jsou navrženy pro konstrukční trubky GN 990 (viz. strana 1902) nebo DIN 2391, DIN 2395 a DIN 2462.

Provedení se čtvercovým otvorem jsou také vhodné pro montáž na **profilové systémy**.

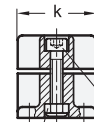
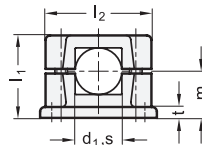
Standardně se dodávají s upínacími šrouby s válcovou hlavou a vnitřním šestihranem DIN 912. Ty mohou být nahrazeny upínacími sadami GN 911 (viz. strana 1874) (objednací kódy viz. tabulka rozměrů).

PŘÍSLUŠENSTVÍ

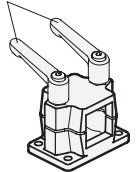
- Upínací sady GN 911 (viz. strana 1874)

TECHNICKÉ INFORMACE

- Vlastnosti nerezové oceli (viz. strana A26)

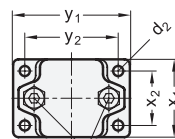
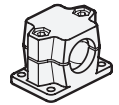


Upínací sada



Upínací šroub s válcovou hlavou DIN 912

Šestihranná matice DIN 985 samojistná (PA kroužek)



Závít upínacího šroubu d_3

* Doplníte označení o barvu jednoduché spojky s přírubou (SW nebo BL)

SW RAL9005 **BL** přírodní

GN 147

Označení	d1	s	d2	d3	k	l1	l2	m	t	x1	x2	y1	y2	Upínací sada pro d3	⚖
GN 147-B20-2-*	B 20	-	6.5	M 8	50	53	68	30	7	50	35	75	60	GN 911-M8-45	245
GN 147-B25-2-*	B 25	-	6.5	M 8	50	53	68	30	7	50	35	75	60	GN 911-M8-45	240
GN 147-B30-2-*	B 30	-	6.5	M 8	50	53	68	30	7	50	35	75	60	GN 911-M8-45	190
GN 147-B40-2-*	B 40	-	11	M 10	76	81.5	98	46.5	14	76	50	115	90	GN 911-M10-70	665
GN 147-B42-2-*	B 42	-	11	M 10	76	81.5	98	46.5	14	76	50	115	90	GN 911-M10-70	650
GN 147-B45-2-*	B 45	-	11	M 10	76	81.5	98	46.5	14	76	50	115	90	GN 911-M10-70	640
GN 147-B48-2-*	B 48	-	11	M 10	76	81.5	98	46.5	14	76	50	115	90	GN 911-M10-70	631
GN 147-B50-2-*	B 50	-	11	M 10	76	81.5	98	46.5	14	76	50	115	90	GN 911-M10-70	620
GN 147-V20-2-*	-	V 20	6.5	M 8	50	53	68	30	7	50	35	75	60	GN 911-M8-45	240
GN 147-V25-2-*	-	V 25	6.5	M 8	50	53	68	30	7	50	35	75	60	GN 911-M8-45	230
GN 147-V30-2-*	-	V 30	6.5	M 8	50	53	68	30	7	50	35	75	60	GN 911-M8-45	220
GN 147-V40-2-*	-	V 40	11	M 10	76	81.5	98	46.5	14	76	50	115	90	GN 911-M10-70	700
GN 147-V45-2-*	-	V 45	11	M 10	76	81.5	98	46.5	14	76	50	115	90	GN 911-M10-70	625
GN 147-V50-2-*	-	V 50	11	M 10	76	81.5	98	46.5	14	76	50	115	90	GN 911-M10-70	595

Váha pro typ BL