

Polohovací ruční kličky

SPECIFIKACE

Hladký otvor

- Otvor **B**: bez drážky
- Otvor **K**: s drážkou pro pero

Tělo

Litina (GGG)

- s odstraněnými otřepy a pískovaným povrchem
- náboj obrobený

Páka

Ocel, černěná

Polohovací čep

Ocel, kalená



INFORMACE

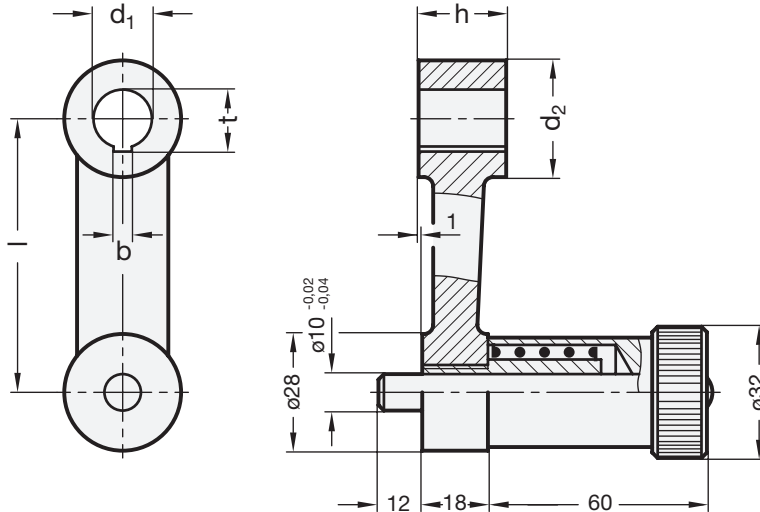
Polohovací ruční kličky GN 558 jsou určeny pro polohovací mechanismy.

Normované prvky pro polohování hřídelů:

- Polohovací mechanismus GN 200 (viz. strana 622)
- Polohovací páky GN 215 (viz. strana 634)
- Regulační kolečka GN 700 (viz. strana 624)

TECHNICKÉ INFORMACE

- Základní tolerance ISO (viz. strana A21)
- Drážka pro pero P9 DIN 6885 (viz. strana A16)



GN 558

Označení	l	d1 H7	d2	h	bP9	t	⚖
GN 558-75-B16	75	B 16	32	24	-	-	544
GN 558-75-K16	75	K 16	32	24	5	17.3	540
GN 558-90-B18	90	B 18	34	26	-	-	588
GN 558-90-K18	90	K 18	34	26	6	19.7	583
GN 558-110-B20	110	B 20	36	30	-	-	684
GN 558-110-K20	110	K 20	36	30	6	21.7	680
GN 558-135-B22	135	B 22	42	32	-	-	823
GN 558-135-K22	135	K 22	42	32	6	23.7	818
GN 558-165-B24	165	B 24	44	36	-	-	994
GN 558-165-K24	165	K 24	44	36	8	25.7	988