

## Upínací spony

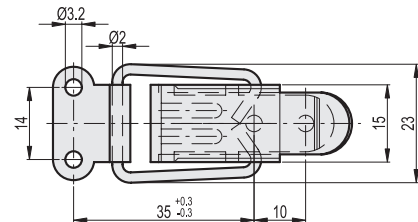
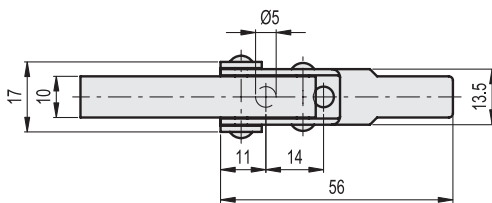
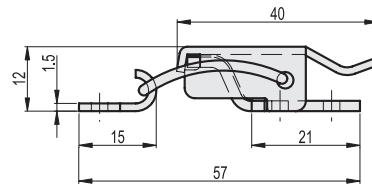
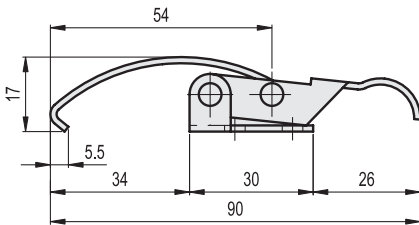
Ocel / Nerezová ocel

### STANDARDNÍ PRAVIDENÍ

- **TLI.Z:** pozinkovaná ocel.
- **TLI.SST:** nerezová ocel AISI 304.

### SPECIÁLNÍ PRAVIDENÍ NA VYŽÁDÁNÍ

- Upínací spony z oceli bez povrchové úpravy nebo z poniklované oceli.



### TLI.Z

Kód	Označení	Max. pracovní zatížení [N]	Zatížení při lomu [N]	
420131	TLI.Z-13.5/90	500	900	28

### TLV.Z

Kód	Označení	Max. pracovní zatížení [N]	Zatížení při lomu [N]	
420243	TLV.Z-15/56+R	550	1000	23

### TLI.SST

**STAINLESS STEEL**

Kód	Označení	Max. pracovní zatížení [N]	Zatížení při lomu [N]	
420132	TLI.SST-13.5/90	500	900	28

### TLV.SST

**STAINLESS STEEL**

Kód	Označení	Max. pracovní zatížení [N]	Zatížení při lomu [N]	
420242	TLV.SST-15/56+R	550	1000	23



Rychloupínáče a uzávěry 14