

Spojovací prvky

Technopolymer

STANDARDNÍ PRVKY

- **MSX-B - Základna:** Technopolymer na bázi polyamidu (PA) vyztužený skelnými vlákny, barva černá, matný povrch. Upevnění pomocí nerezových šroubů M5 s válcovou hlavou a vnitřním šestihranem a maticí.
- **MSX-C - Křížová spojka:** Technopolymer na bázi polyamidu (PA) vyztužený skelnými vlákny, barva černá, matný povrch. Upevnění pomocí nerezových šroubů M5 s válcovou hlavou a vnitřním šestihranem a maticí.
- **MSX-TA-TB-TC-TD-TE-TF - Držáky:** Technopolymer na bázi polyamidu (PA) vyztužený skelnými vlákny, barva černá, matný povrch. Upevnění pomocí nerezových šroubů M5 s válcovou hlavou a vnitřním šestihranem a maticí.

VLASTNOSTI A POUŽITÍ

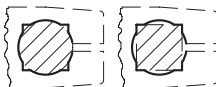
Geometrické tvary otvorů spojovacích prvků řady MSX. jsou řešeny tak, aby se daly připojit trubky kulatého i čtvercového průřezu. Trubky čtvercového průřezu zabraňují otáčení prvků (Obr. 1).

MONTÁŽNÍ POKYNY

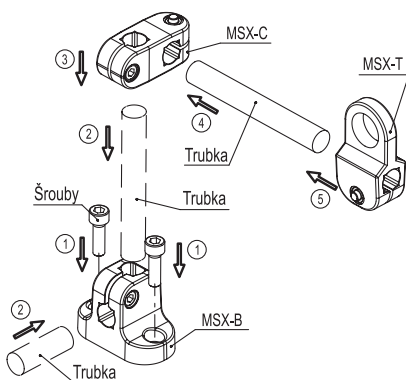
1. Připevněte základnu pomocí dvou šroubů M6 s válcovou hlavou a vnitřním šestihranem (není součástí dodávky).
2. Vložte spojovací trubku do otvoru základny a připevněte ji pomocí montážního šroubu. Doporučený utahovací moment je 5 Nm.
3. Nasadte křížovou spojku na spojovací trubku.
4. Vložte další spojovací trubku do druhého otvoru křížové spojky.
5. Nasadte na spojovací trubku správný držák, který můžete vybrat ze šesti dostupných typů. Po nastavení polohy jednotlivých komponentů je zajistěte utažením montážních šroubů. Doporučený utahovací moment je 5 Nm.

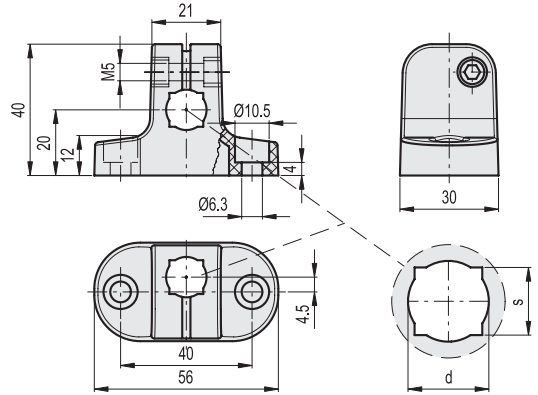
FMMdesign

Obr. 1



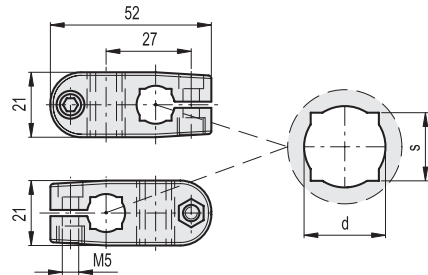
Montážní pokyny





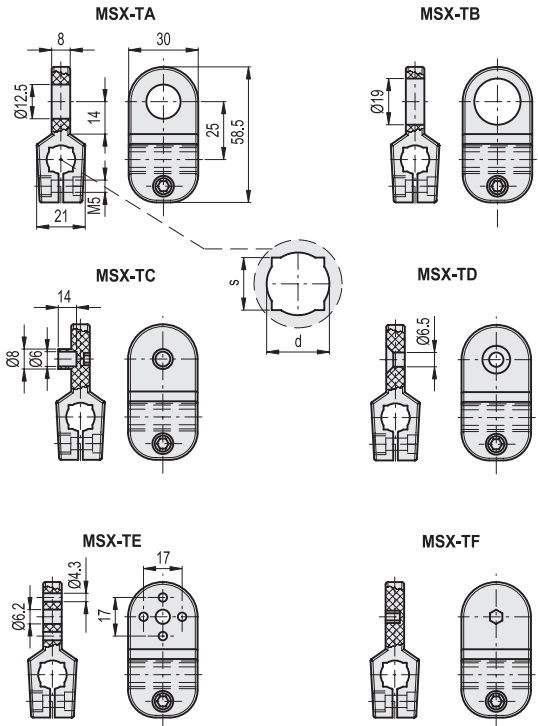
MSX-B

Kód	Označení	d	s	Odolnost proti vytažení #[N]	Odolnost proti otočení #[Nm]	⚖️
440101	MSX.56-B-8-10	10	8	900	4	32
440102	MSX.56-B-10-12	12	10	1000	4.5	31
440103	MSX.56-B-12-14	14	12	1100	5	28



MSX-C

Kód	Označení	d	s	Odolnost proti vytažení #[N]	Odolnost proti otočení #[Nm]	⚖️
440121	MSX.56-C-8-10	10	8	900	4.5	24
440122	MSX.56-C-10-12	12	10	1000	5	23
440123	MSX.56-C-12-14	14	12	1100	5.5	20



MSX-TA-TB-TC-TD-TE-TF

Kód	Označení	d	s	Odolnost proti vytažení #[N]	Odolnost proti otočení #[Nm]	⚖️
440131	MSX.56-TA-8-10	10	8	900	4	23
440132	MSX.56-TA-10-12	12	10	1000	4.5	22
440133	MSX.56-TA-12-14	14	12	1100	5	21
440135	MSX.56-TB-8-10	10	8	900	4	21
440136	MSX.56-TB-10-12	12	10	1000	4.5	20
440137	MSX.56-TB-12-14	14	12	1100	5	19
440139	MSX.56-TC-8-10	10	8	900	4	25
440140	MSX.56-TC-10-12	12	10	1000	4.5	24
440141	MSX.56-TC-12-14	14	12	1100	5	23
440143	MSX.56-TD-8-10	10	8	900	4	24
440144	MSX.56-TD-10-12	12	10	1000	4.5	23
440145	MSX.56-TD-12-14	14	12	1100	5	22
440147	MSX.56-TE-8-10	10	8	900	4	23
440148	MSX.56-TE-10-12	12	10	1000	4.5	22
440149	MSX.56-TE-12-14	14	12	1100	5	21
440151	MSX.56-TF-8-10	10	8	900	4	24
440152	MSX.56-TF-10-12	12	10	1000	4.5	23
440153	MSX.56-TF-12-14	14	12	1100	5	22

Zkoušky byly prováděny na trubce s kruhovým průřezem.

