

## Čepy s přírubou

pro montážní spojky

### SPECIFIKACE

Pozinkovaná ocel, modrý pozink

### INFORMACE

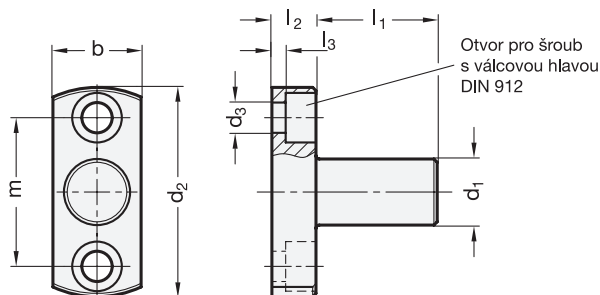
Čepy s přírubou GN 480 jsou používány ve spojení s montážními spojkami jako patka nebo jako spojovací prvek, např. pro nastavení šířky nebo výšky.

Díky nízké montážní výšce příruby tyto čepy nabízejí alternativu k základním GN 473 (viz. strana 1878) v aplikacích, kde je vyžadována montáž co nejnižší nad upínacím povrchem.

Rozteč otvorů "m" čepů s přírubou GN 480 odpovídá rozteči otvorů u základů GN 473 (viz. strana 1878) a GN 477 (viz. strana 1879) a přídržných magnetů GN 51.6 (viz. strana 2032).

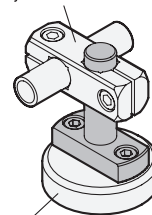
### TECHNICKÉ INFORMACE

- Základní tolerance ISO (viz. strana A21)



### Příklad použití

Spojka křížová GN 474



Přídržný magnet GN 51.6

### GN 480

Označení	d1 h9	l1	b	d2	d3	l2	l3	m	△
GN 480-8-18	8	18	14	31.5	M 4	6	2	22	23
GN 480-8-32	8	32	14	31.5	M 4	6	2	22	40
GN 480-10-21	10	21	16	38	M 5	8	2.5	27	43
GN 480-10-37	10	37	16	38	M 5	8	2.5	27	52
GN 480-12-22	12	22	16	38	M 5	8	2.5	27	49
GN 480-12-39	12	39	16	38	M 5	8	2.5	27	64
GN 480-15-27,5	15	27,5	20	45	M 6	10	4	32	94
GN 480-15-47,5	15	47,5	20	45	M 6	10	4	32	122
GN 480-16-28	16	28	20	45	M 6	10	4	32	100
GN 480-16-49	16	49	20	45	M 6	10	4	32	133
GN 480-20-35	20	35	25	50	M 6	10	4	36	166
GN 480-20-60	20	60	25	50	M 6	10	4	36	240

