

Elektronické ukazatele polohy

Přenos dat rádiovou frekvencí.

ZÁKLADNA A TĚLO UKAZATELE

Vysoce odolný technopolymery na bázi polyamidu (PA). Základna je černá.

Pouzdro v následujících barvách:

- **C2:** oranžová RAL 2004, lesklý povrch.
- **C3:** šedá RAL 7035, lesklý povrch.

Na vyžádání je možno objednat barvu šedo-černou RAL 7021 (C1). Jádro s dokonalým utěsněním a samořeznými šrouby typu UNI 6955 z nerezové oceli AISI 304 s hlavici pro klíč TORX®T06 (ochranná známka TEXTRON INC.).

Základna je přivařená ultrazvukem k pouzdru, čímž se docílí větší pevnosti a zabrání se vnikání prachových a vodních částic dovnitř.

POUZDRO

Nerezová ocel AISI 304 s vystruženým otvorem Ø 20 mm v toleranci H7, upevnění na hřídel pomocí upínacího šroubu z nerezové oceli AISI 304 s vnitřním šestihranem a miskovitým koncem podle UNI 5929-85 (šroub je součástí dodávky).

OKÉNKO

Průhledný technopolymer na bázi polyamidu (PA-T), lisovaný přes okraje pouzdra s dokonalým utěsněním. Odolný proti vlivu rozpouštědel, olejů, mazadel a jiných chemických látek (vyhněte se kontaktu s alkoholem v průběhu čištění).

DISPLEJ

- LCD displej 6-ti místný, výška 12,0 mm, možnost zobrazování speciálních znaků.

Zobrazené parametry mohou být nastavené a upravované obsluhou pomocí příslušných tlačítek:

- hodnoty vyjádřené v mm, palcích nebo stupních
- způsob zobrazení hodnot (absolutní nebo relativní režim)
- orientace čtení hodnot (zprava nebo zleva).

KLÁVESNICE

Polyesterová membrána. Odolnost proti vlivu rozpouštědel, alkoholu, kyselin a louhů.

VNITŘNÍ TĚSNĚNÍ

O-kroužek ze syntetické pryže NBR, mezi tělem ukazatele a pouzdrém.

Mosazné pouzdro s dvojitým těsnícím O-kroužkem ze syntetické pryže (NBR) uvnitř zadní dutiny základny (DD52R-E-RF-SST-IP67).

ZADNÍ TĚSNĚNÍ

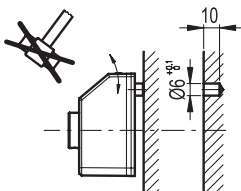
Pěnová guma (je součástí dodávky).

STANDARDNÍ PŘEVEDENÍ

- **DD52R-E-RF-SST-IP65:** Kompletně utěsněné digitální ukazatel polohy se stupněm krytí IP 65, dle EN 60529 viz. strana .
- **DD52R-E-RF-SST-IP67:** Kompletně utěsněné digitální ukazatel polohy se stupněm krytí IP 67, dle EN 60529 viz. strana . dosaženo pomocí mosazného pouzdra s dvojitým těsnícím kroužkem uvnitř zadní dutiny základny.

MONTÁŽNÍ POKYNY

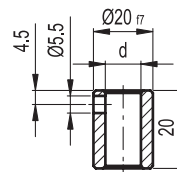
1. Vyvrtejte v plášti stroje otvor pro zadní referenční kolík; Ø 6 mm do hloubky 10 mm, v osové vzdálenosti 30 mm od hřídele.
2. Upevněte ukazatel na hřídel a ujistěte se, že referenční kolík zapadá do vyvrtného otvoru.
3. Upevněte ocelový náboj ke hřídeli zajišťovacím šroubem s vnitřním šestihranem a miskovitým koncem podle UNI 5929-85.



ELESA Original design

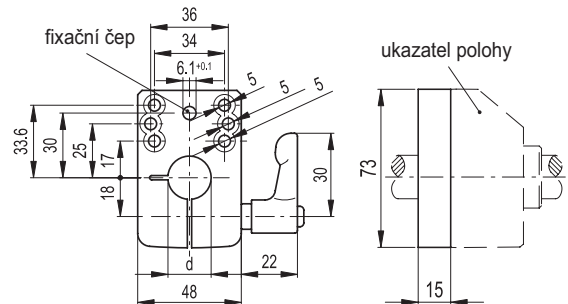
PŘÍSLUŠENSTVÍ NA VYŽÁDÁNÍ (OBJEDNÁVÁ SE SAMOSTATNĚ)

- **MDX-52:** rukojeť, technopolymery na bázi polyamidu (PA).
- **RB52-SST:** redukční vložky z nerezové oceli AISI 304.



RB52-SST		STAINLESS STEEL	
Kód	Označení	dH7	Δ
CE.97941	RB52-12-SST-304	12	32
CE.97951	RB52-14-SST-304	14	26
CE.97956	RB52-15-SST-304	15	22
CE.97961	RB52-16-SST-304	16	18

- **BSA52-E:** upínací podložky ze zinkové slitiny pro zajištění hřídele, práškově lakované, barva černá, matný povrch (viz. tabulka). Regulovatelná páka GN 302 s upínacím prvkem z nerezové oceli AISI 304. Jsou vybavené otvorem Ø 6.1 mm odpovídající průměru referenčního kolíku ukazatele. Mohou být sestavené s regulovatelnou pákou buď na pravé nebo levé straně. Ke stroji se montují pomocí dvou šroubů M4 s válcovou hlavou (nejso součástí dodávky).



Kód	Označení	dH7	Δ
CE.99091	BSA52-E-12	12	234
CE.99093	BSA52-E-14	14	232
CE.99094	BSA52-E-15	15	230
CE.99095	BSA52-E-16	16	228
CE.99099	BSA52-E-20	20	226

Vlastnosti a použití

Elektronické ukazatele polohy digitální DD52R-E-RF, s napájením baterií, jsou vhodné pro aplikace na hřídel v jakékoliv pozici. Umožňují odečítání absolutní nebo relativní polohy požadované strojí součástí. LCD 6-ti místný displej s výškou 12,0 mm zajišťuje vynikající čitelnost i z různých úhlů pohledu.

Okénko z průhledného technopolymeru chrání LCD displej před náhodnými nárazy.

Vysoký stupeň krytí IP 65 nebo IP 67 činí ukazatel vhodný pro použití na zařízeních, které vyžadují časté mytí a dokonce i použití mycích trysek.

V pracovním módu je možné vybrat, pomocí 4 funkčních tlačítek, způsob zobrazení hodnot jako relativní nebo absolutní, jednotky měření (mm, palce nebo stupně), vynulovat absolutní hodnotu nebo přednastavit počáteční hodnotu a přednastavit hodnotu posunutí.

V programovacím módu lze, pomocí 4 funkčních tlačítek, naprogramovat stav počítadla po jedné otáčce hřídele, směr otáčení, orientaci displeje, rozlišení (počet desetinných míst), počáteční hodnoty a hodnoty posunutí, max. rychlost otáček a je také možné nastavit jiné funkce tlačítek podle dostupných voleb.

Vnitřní baterie má životnost 3 roky. Je-li třeba baterii vyměnit, zobrazí se na displeji specifický symbol. Baterii lze snadno vyměnit po sejmutí předního krytu (obr. 1), aniž by bylo třeba ukazatel demontovat z hřídele a narušovat parametry konfigurace.

RYCHLÝ POLOHOVACÍ SYSTÉM

Indikátory DD52R-E-RF (patent Elesa) jsou připojeny do sítě k řídicí jednotce UC-RF prostřednictvím rádiové frekvence (RF), takže představuje bezdrátový systém pro rychlé polohování dílů stroje (obr. 2).

Tento systém je vhodný především pro aplikace vyžadující časté změny formátu, protože umožňují správné seřízení cílové/aktuální polohy dílů stroje, představuje také bezpečnostní systém. Pokud není byt i jen jediný indikátor DD52R-E-RF v cílové poloze, PLC neumožní zahájení výrobního cyklu stroje a tím zabrání problémům ve výrobě.

Instalace systému je rychlá a snadná, jelikož nevyžaduje použití propojovacích kabelů mezi řídicí jednotkou a indikátory.

Další technické informace najdete v "návod k použití".

Mechanické a elektrické vlastnosti	
Zdroj energie	Lithiová baterie CR2477 3.0 V
Životnost baterie	Až 3 roky
Displej	LCD displej 6-ti místný, výška 12,0 mm, možnost zobrazení speciálních znaků
Stupnice	-199999; 999999
Počet desetinných míst	Programovatelné ⁽¹⁾
Měrná jednotka	mm, palce, stupně Programovatelné ⁽¹⁾
Maximální rychlost otáčení	300/600/1000 ot/min ⁽²⁾ Programovatelné ⁽¹⁾
Přesnost	10 000 impulsů / otáčka
Stupeň krytí	IP65 nebo IP67
Pracovní teplota	0 až 50 °C
Teplota skladování	-20 až +60 °C
Relativní vlhkost	Max. 95 % při 25 °C bez kondenzace
Ochrana proti rušení	Vyhovuje směrnici 2014/53/EU (RED).

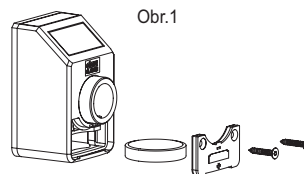
(1) Viz. návod k obsluze.

(2) Výchozí: 600 ot/min.

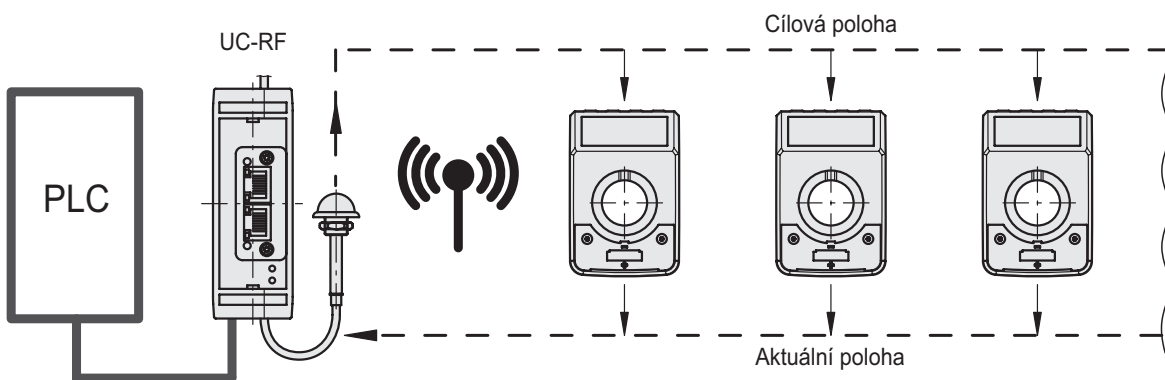
Vyšší rychlost otáčení až 600 ot/min může být používána pouze po krátkou dobu.

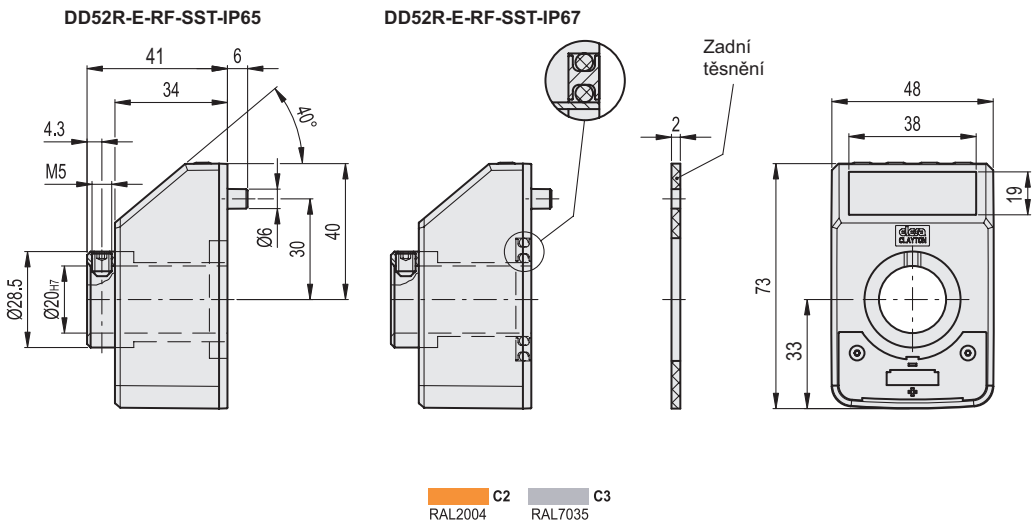
Rychlost otáčení má vliv na výdrž baterie.

Životnost baterie závisí na podmínkách používání (nastavení, teplota atd.). Indikovaná hodnota představuje odhad na základě teplotních podmínek >20 °C a <30 °C a výchozího nastavení. Dále se tato hodnota vztahuje ke stavu zařízení při jeho expedici z továrny Elesa. Při odhadu životnosti baterie je třeba zvít v úvahu dobu skladování před uvedením zařízení do provozu.



Obr.2





STAINLESS STEEL

Kód	Označení	⚖
CE.99202	DD52R-E-RF-SST-IP65-C2	129
CE.99201	DD52R-E-RF-SST-IP65-C3	129
CE.99212	DD52R-E-RF-SST-IP67-C2	141
CE.99211	DD52R-E-RF-SST-IP67-C3	141