

Kulové rukojeti

Soft-touch technopolymer, se zvětšovací čočkou

MATERIÁL

Vysoce odolný technopolymer na bázi polypropylenu (PP) potažený měkkým "soft-touch" chemicky vázaným elastomerem (TPE), tvrdost 70 Shore A, barva černá, matný povrch.

Potahovaný materiál je vhodný pro styk s potravinami (dle FDA CFR.21 a EU 10/2011).

ZVĚTŠOVACÍ ČOČKA

Průhledný technopolymer na bázi polyamidu (PA-T). Odolnost proti vlivu rozpouštědel, olejů, mazadel, petroleje a jiných chemických látek (vyhněte se kontaktu s alkoholem). Montáž zatlačením. Vylepšuje viditelnost štítků.

STANDARDNÍ PRAVIDENÍ

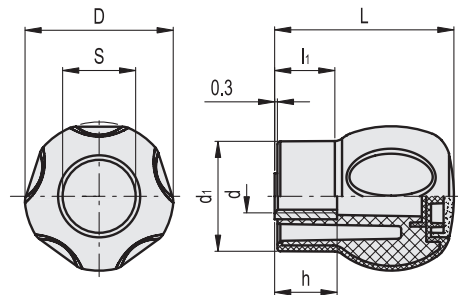
Pouzdro z mosazi, závitový otvor.

PŘÍSLUŠENSTVÍ NA VYŽÁDÁNÍ

Samolepicí štítky MA. (viz. strana 551) se standardními značkami a symboly se objednávají samostatně.

NÁVOD NA MONTÁŽ ŠTÍTKŮ

Nalepte samolepicí štítek se značkou (potisk na straně s lepidlem) na vnitřní stranu zvětšovací čočky, přitom tlačte od středu ke krajům aby nevznikaly vzduchové bubliny. Potom nasadte plastovou čočku do prohlubně na rukojeti, lehce poklepejte dřevěnou nebo plastovou paličkou až dosedne na místo. Takto je štítek chráněný vodotěsným krytem se zvětšovacím efektem.



Kód	Označení	D	L	d6H	S	d1	h	l1	Δ
245104	EBK.43 B-M8-H-SOFT	43	53.5	M8	20	32.5	18	17.5	72
245106	EBK.43 B-M10-H-SOFT	43	53.5	M10	20	32.5	18	17.5	71
245204	EBK.50 B-M8-H-SOFT	50	60	M8	25	37	20	20	85
245206	EBK.50 B-M10-H-SOFT	50	60	M10	25	37	20	20	82
245208	EBK.50 B-M12-H-SOFT	50	60	M12	25	37	20	20	80