

Rukojeti

Duroplast

MATERIÁL

Duroplast (PF), barva černá, lesklý povrch.

STANDARDNÍ PROVEDENÍ

Slepý hladký otvor.

Elastické spojení pro nalisování na tyč v toleranci h9, kterému nevdává vibrace a nemá tendenci se uvolňovat (informace v kapitole Technická data viz. strana A13).

MONTÁŽNÍ POKYNY

Nasadte rukojeť na lehce zkosený konec tyče a zatlačte tak daleko jak je možné. Popřípadě poklepejte na rukojeť plastovou nebo dřevěnou paličkou, až dosedne pevně na místo. V tomto případě doporučujeme použít látku nebo jiného vhodného měkkého materiálu přes výrobek, aby se zamezilo poškození povrchu.

Rukojeti

Duroplast

MATERIÁL

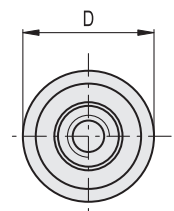
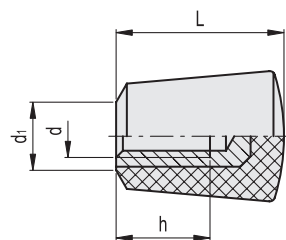
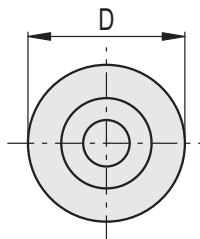
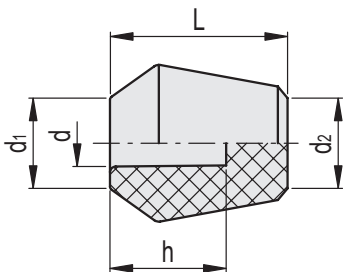
Duroplast (PF), barva černá, lesklý povrch.

STANDARDNÍ PROVEDENÍ

Pouzdro z mosazi, slepý závitový otvor.



ELESA Original design



Kód	Označení	D	L	d	d1	d2	h	⚖
47011	P.390/25-8	25	28	8	15	16	14	12
47111	P.390/30-10	30	34	10	18	19	19	20
47211	P.390/35-12	35	39	12	20	22	21	32
47311	P.390/40-14	40	45	14	23	25	24	47

Kód	Označení	D	L	d6H	d1	h	⚖
23801	I.307/20 B-M5	15	20	M5	7	12	6
23901	I.307/25 B-M6	20	26	M6	10	16	12
23902	I.307/25 B-M8	20	26	M8	10	15	14
24001	I.307/30 B-M10	25	32	M10	13	17	25