

Konstrukční tyče / Konstrukční trubky

Hliník / Nerezová ocel, pro montážní spojky

SPECIFIKACE

Typy

- Typ **OS**: bez stupnice
- Typ **LS**: se stupnicí (v mm)

Provedení z nerezové oceli NI

Konstrukční tyče / Konstrukční trubky, kruhové
Nerezová ocel AISI 304
broušeno

Provedení z hliníku AL

Konstrukční trubky čtvercové
Hliník
eloxovaný, přírodní barva
Vyrývá podélná stupnice
s přesností laseru



INFORMACE

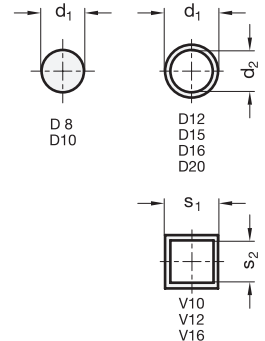
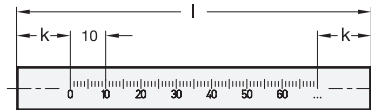
Vnější rozměry konstrukčních tyčí / konstrukčních trubek GN 480.1 jsou vhodné pro použití s montážními spojkami.
Konstrukční trubky mohou být také použité pro vedení kabelů uvnitř trubek.

NA POPTÁVKU

- Speciální stupnice

TECHNICKÉ INFORMACE

- Vlastnosti nerezové oceli (viz. strana A26)



GN 480.1

Označení	s1	l	s2	k	△
GN 480.1-V10-100-AL-OS	V 10	100	7	15	11
GN 480.1-V10-150-AL-OS	V 10	150	7	15	19
GN 480.1-V10-200-AL-OS	V 10	200	7	15	25
GN 480.1-V10-250-AL-OS	V 10	250	7	15	32
GN 480.1-V10-300-AL-OS	V 10	300	7	15	38
GN 480.1-V10-350-AL-OS	V 10	350	7	15	44
GN 480.1-V10-400-AL-OS	V 10	400	7	15	51
GN 480.1-V12-100-AL-OS	V 12	100	9	15	15
GN 480.1-V12-150-AL-OS	V 12	150	9	15	23
GN 480.1-V12-200-AL-OS	V 12	200	9	15	31
GN 480.1-V12-250-AL-OS	V 12	250	9	15	39
GN 480.1-V12-300-AL-OS	V 12	300	9	15	46
GN 480.1-V12-350-AL-OS	V 12	350	7	15	54
GN 480.1-V12-400-AL-OS	V 12	400	7	15	65
GN 480.1-V16-100-AL-OS	V 16	100	13	20	21
GN 480.1-V16-150-AL-OS	V 16	150	13	20	32
GN 480.1-V16-200-AL-OS	V 16	200	13	20	43
GN 480.1-V16-250-AL-OS	V 16	250	13	20	53
GN 480.1-V16-300-AL-OS	V 16	300	13	20	64
GN 480.1-V16-350-AL-OS	V 16	350	7	15	74
GN 480.1-V16-400-AL-OS	V 16	400	7	15	85

GN 480.1

Označení	s1	l	s2	k	△
GN 480.1-V10-100-AL-LS	V 10	100	7	15	20
GN 480.1-V10-150-AL-LS	V 10	150	7	15	20
GN 480.1-V10-200-AL-LS	V 10	200	7	15	25
GN 480.1-V10-250-AL-LS	V 10	250	7	15	32
GN 480.1-V10-300-AL-LS	V 10	300	7	15	38
GN 480.1-V10-350-AL-LS	V 10	350	7	15	44
GN 480.1-V10-400-AL-LS	V 10	400	7	15	51
GN 480.1-V12-100-AL-LS	V 12	100	9	15	15
GN 480.1-V12-150-AL-LS	V 12	150	9	15	23
GN 480.1-V12-200-AL-LS	V 12	200	9	15	31
GN 480.1-V12-250-AL-LS	V 12	250	9	15	39
GN 480.1-V12-300-AL-LS	V 12	300	9	15	46
GN 480.1-V12-350-AL-LS	V 12	350	9	15	54
GN 480.1-V12-400-AL-LS	V 12	400	9	15	65
GN 480.1-V16-100-AL-LS	V 16	100	13	20	21
GN 480.1-V16-150-AL-LS	V 16	150	13	20	32
GN 480.1-V16-200-AL-LS	V 16	200	13	20	43
GN 480.1-V16-250-AL-LS	V 16	250	13	20	53
GN 480.1-V16-300-AL-LS	V 16	300	13	20	64
GN 480.1-V16-350-AL-LS	V 16	350	13	20	80
GN 480.1-V16-400-AL-LS	V 16	400	13	20	100



GN 480.1-NI

STAINLESS STEEL

Označení	d1	l	d2	k	Δ
GN 480.1-D8-100-NI-OS	D 8	100	-	15	39
GN 480.1-D8-150-NI-OS	D 8	150	-	15	59
GN 480.1-D8-200-NI-OS	D 8	200	-	15	78
GN 480.1-D8-250-NI-OS	D 8	250	-	15	98
GN 480.1-D8-300-NI-OS	D 8	300	-	15	118
GN 480.1-D8-350-NI-OS	D 8	350	-	15	138
GN 480.1-D8-400-NI-OS	D 8	400	-	15	158
GN 480.1-D10-100-NI-OS	D 10	100	-	15	62
GN 480.1-D10-150-NI-OS	D 10	150	-	15	92
GN 480.1-D10-200-NI-OS	D 10	200	-	15	123
GN 480.1-D10-250-NI-OS	D 10	250	-	15	154
GN 480.1-D10-300-NI-OS	D 10	300	-	15	185
GN 480.1-D10-350-NI-OS	D 10	350	-	15	217
GN 480.1-D10-400-NI-OS	D 10	400	-	15	250
GN 480.1-D12-100-NI-OS	D 12	100	9	15	37
GN 480.1-D12-150-NI-OS	D 12	150	9	15	56
GN 480.1-D12-200-NI-OS	D 12	200	9	15	74
GN 480.1-D12-250-NI-OS	D 12	250	9	15	93
GN 480.1-D12-300-NI-OS	D 12	300	9	15	112
GN 480.1-D12-350-NI-OS	D 12	350	9	15	129
GN 480.1-D12-400-NI-OS	D 12	400	9	15	148
GN 480.1-D15-100-NI-OS	D 15	100	12	20	46
GN 480.1-D15-150-NI-OS	D 15	150	12	20	69
GN 480.1-D15-200-NI-OS	D 15	200	12	20	96
GN 480.1-D15-250-NI-OS	D 15	250	12	20	114
GN 480.1-D15-300-NI-OS	D 15	300	12	20	146
GN 480.1-D15-350-NI-OS	D 15	350	12	20	156
GN 480.1-D15-400-NI-OS	D 15	400	12	20	188
GN 480.1-D16-100-NI-OS	D 16	100	13	20	50
GN 480.1-D16-150-NI-OS	D 16	150	13	20	76
GN 480.1-D16-200-NI-OS	D 16	200	13	20	101
GN 480.1-D16-250-NI-OS	D 16	250	13	20	126
GN 480.1-D16-300-NI-OS	D 16	300	13	20	151
GN 480.1-D16-350-NI-OS	D 16	350	13	20	184
GN 480.1-D16-400-NI-OS	D 16	400	13	20	209
GN 480.1-D20-100-NI-OS	D 20	100	16	25	85
GN 480.1-D20-150-NI-OS	D 20	150	16	25	133
GN 480.1-D20-200-NI-OS	D 20	200	16	25	170
GN 480.1-D20-250-NI-OS	D 20	250	16	25	213
GN 480.1-D20-300-NI-OS	D 20	300	16	25	256
GN 480.1-D20-350-NI-OS	D 20	350	16	25	288
GN 480.1-D20-400-NI-OS	D 20	400	16	25	356

GN 480.1-NI

STAINLESS STEEL

Označení	d1	l	d2	k	Δ
GN 480.1-D8-100-NI-LS	D 8	100	-	15	39
GN 480.1-D8-150-NI-LS	D 8	150	-	15	59
GN 480.1-D8-200-NI-LS	D 8	200	-	15	78
GN 480.1-D8-250-NI-LS	D 8	250	-	15	98
GN 480.1-D8-300-NI-LS	D 8	300	-	15	118
GN 480.1-D8-350-NI-LS	D 8	350	-	15	118
GN 480.1-D8-400-NI-LS	D 8	400	-	15	158
GN 480.1-D10-100-NI-LS	D 10	100	-	15	62
GN 480.1-D10-150-NI-LS	D 10	150	-	15	95
GN 480.1-D10-200-NI-LS	D 10	200	-	15	123
GN 480.1-D10-250-NI-LS	D 10	250	-	15	154
GN 480.1-D10-300-NI-LS	D 10	300	-	15	180
GN 480.1-D10-350-NI-LS	D 10	350	-	15	217
GN 480.1-D10-400-NI-LS	D 10	400	-	15	247
GN 480.1-D12-100-NI-LS	D 12	100	9	15	37
GN 480.1-D12-150-NI-LS	D 12	150	9	15	56
GN 480.1-D12-200-NI-LS	D 12	200	9	15	74
GN 480.1-D12-250-NI-LS	D 12	250	9	15	93
GN 480.1-D12-300-NI-LS	D 12	300	9	15	112
GN 480.1-D12-350-NI-LS	D 12	350	9	15	120
GN 480.1-D12-400-NI-LS	D 12	400	9	15	150
GN 480.1-D15-100-NI-LS	D 15	100	12	20	90
GN 480.1-D15-150-NI-LS	D 15	150	12	20	90
GN 480.1-D15-200-NI-LS	D 15	200	12	20	90
GN 480.1-D15-250-NI-LS	D 15	250	12	20	90
GN 480.1-D15-300-NI-LS	D 15	300	12	20	140
GN 480.1-D15-350-NI-LS	D 15	350	12	20	156
GN 480.1-D15-400-NI-LS	D 15	400	12	20	190
GN 480.1-D16-100-NI-LS	D 16	100	13	20	50
GN 480.1-D16-150-NI-LS	D 16	150	13	20	80
GN 480.1-D16-200-NI-LS	D 16	200	13	20	100
GN 480.1-D16-250-NI-LS	D 16	250	13	20	120
GN 480.1-D16-300-NI-LS	D 16	300	13	20	160
GN 480.1-D16-350-NI-LS	D 16	350	13	20	184
GN 480.1-D16-400-NI-LS	D 16	400	13	20	210
GN 480.1-D20-100-NI-LS	D 20	100	16	25	85
GN 480.1-D20-150-NI-LS	D 20	150	16	25	127
GN 480.1-D20-200-NI-LS	D 20	200	16	25	170
GN 480.1-D20-250-NI-LS	D 20	250	16	25	213
GN 480.1-D20-300-NI-LS	D 20	300	16	25	256
GN 480.1-D20-350-NI-LS	D 20	350	16	25	300
GN 480.1-D20-400-NI-LS	D 20	400	16	25	340