

Ruční kolečka rýhovaná

„Soft-touch“ technopolymer

MATERIÁL

Vysoce odolný technopolymer na bázi polypropylenu (PP), barva černá, matný povrch.

RÝHOVANÝ OBVOD

Obvod kolečka potažený měkkým "soft-touch" chemicky vázaným elastomerem (TPE), tvrdost 70 Shore A. Povrchová vrstva je certifikovaná podle FDA (U.S. Food and Drug Administration).

STANDARDNÍ PŘÍKONČENÍ

- **MBT-B-SOFT:** pouzdro z mosazi, slepý hladký nebo slepý závitový otvor.
- **MBT-p-SOFT:** závitový čep z pozinkované oceli se zkoseným plochým koncem podle UNI 947 : ISO 4753 (informace v kapitole Technická data viz. strana A11).

VLASTNOSTI A POUŽITÍ

Obvod kolečka potažený měkkým "soft-touch" elastomerem je příjemný na dotyk a umožňuje lepší sevření i za přítomnosti olejů, mazadel a potu z rukou. Z tohoto důvodu jsou tato kolečka vhodná pro stroje do fitness center, pro nářadí a stroje určené k provádění zahradních prací, přepravu a manipulaci zboží, vysoce přesné nástroje a také pomůcky pro tělesně postižené osoby.

ERGONOMIE A DESIGN

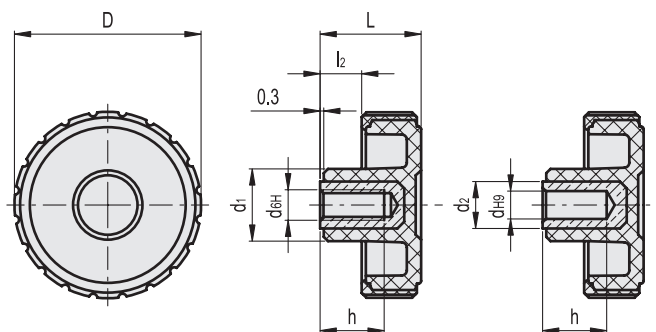
Tento druh kolečka umožňuje ergonomické ovládání za všech pracovních podmínek, což znamená, že je možné dosáhnout maximálního utahovacího momentu s vynaložením minimálního úsilí.

Jemná struktura rýhování obvodu kolečka, společně s povrchem potaženým měkkým "soft-touch" elastomerem, zjednodušuje nastavení kolečka při rychlém otáčení (nebo šroubování), které lze provádět bez přílišného namáhání ruky nebo zápěstí.



ELESA Original design

MBT-B-SOFT



MBT-B-SOFT

Kód	Označení	D	d6H	dh9	L	d1	l2	h	C# [Nm]	⚖
134316	MBT.45 B-6-SOFT	44	-	6	24	17	10	14	18	32
134321	MBT.45 B-M6-SOFT	44	M6	-	24	17	10	12	15	31
134326	MBT.45 B-M8-SOFT	44	M8	-	24	17	10	13	18	30
134416	MBT.55 B-8-SOFT	54	-	8	30	20	12.5	20	30	40
134421	MBT.55 B-M8-SOFT	54	M8	-	30	20	12.5	20	30	46
134426	MBT.55 B-M10-SOFT	54	M10	-	30	20	12.5	18	32	44

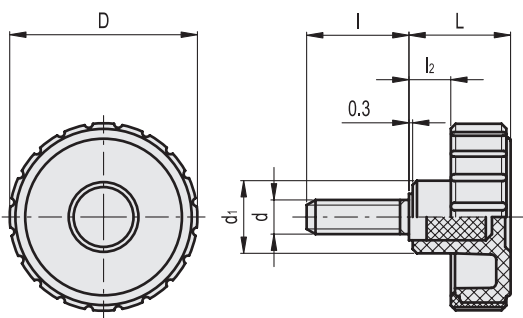
„Maximální utahovací moment“ vyjadřuje nejvyšší přípustný utahovací moment, při němž je za běžných podmínek kovová vložka dokonale a pevně ukotvená do plastu.



2

Utahovací kolečka

MBT-p-SOFT



MBT-p-SOFT

Kód	Označení	D	d _{2g}	L	d ₁	l ₁	l ₂	C# [Nm]	⚖
134341	MBT.45 p-M6x10-SOFT	44	M6	24	17	10	10	13	25
134346	MBT.45 p-M6x20-SOFT	44	M6	24	17	20	10	13	30
134381	MBT.45 p-M8x16-SOFT	44	M8	24	17	16	10	16	33
134391	MBT.45 p-M8x30-SOFT	44	M8	24	17	30	10	16	37
134396	MBT.45 p-M8x50-SOFT	44	M8	24	17	50	10	16	47
134431	MBT.55 p-M8x16-SOFT	54	M8	30	20	16	12.5	25	40
134436	MBT.55 p-M8x30-SOFT	54	M8	30	20	30	12.5	25	50
134441	MBT.55 p-M8x50-SOFT	54	M8	30	20	50	12.5	25	64
134451	MBT.55 p-M10x20-SOFT	54	M10	30	20	20	12.5	27	52
134456	MBT.55 p-M10x30-SOFT	54	M10	30	20	30	12.5	27	57
134471	MBT.55 p-M10x50-SOFT	54	M10	30	20	50	12.5	27	73

„Maximální utahovací moment“ vyjadřuje nejvyšší přípustný utahovací moment, při němž je za běžných podmínek kovová vložka dokonale a pevně ukotvená do plastu.