

Pojzdové jednotky z nerezové oceli

pro Lineární pojezdové vodící kolejničky z nerezové oceli GN 2492

SPECIFIKACE

Typ

- Typ **K3**: Kompaktní konstrukce se 3 válečky

Označení

- **X**: Pro vodící kolejničky s pevným ložiskem

Základna

Nerezová ocel AISI 316L

Pojezdové kladky

- Nerezová ocel AISI 440C
- Namontované, utěsněné (2RS) Těsnící podložka, pryžová (NBR), modrá
- Permanentně mazané Mazivo pro valivá ložiska, dle požadavků FDA, třída H1

Ochranné stěrače

Polyuretan (TPU), barva modrá, splňuje požadavky FDA

Provozní teplota -20 °C až 100 °C



INFORMACE

Pojezdové jednotky z nerezové oceli GN 2494 lze kombinovat s lineárními vodícími kolejničkami z nerezové oceli GN 2492 (viz. strana) a pojezdové kladky z nerezové oceli GN 2496 (viz. strana) pro sestavení systémů lineárních vodících kolejniček.

Tyto prostorově úsporné jednotky se používají například ve strojírenství a výrobních procesech, v dopravě a technickém vybavení budov pro podepření posuvných dveří nebo pro umožnění lineárního pohybu výrobních a provozních zařízení. Tyto materiály lze použít i ve zvláště agresivním prostředí, které lze nalézt například v chemickém, farmaceutickém, lékařském nebo potravinářském průmyslu.

Systémy lineárních vodících kolejniček se obecně instalují ve dvojicích s vodorovným vyrovnáním, buď svíse (jak je znázorněno na obrázku), nebo kolmo. Při montáži dbejte na malé otvory, které označují nosnou stranu pojezdových jednotek. Stěrače namontované na vodících kolejničkách na obou koncích pojezdových jednotek zabraňují usazování nečistot.

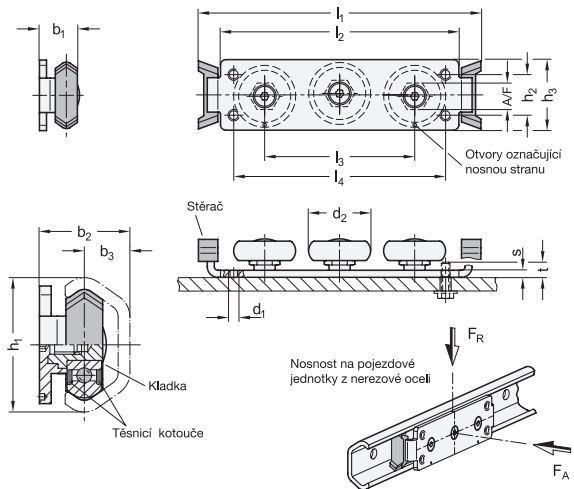
Vodíkový klíč potřebný k instalaci je součástí dodávky.

NA POPTÁVKU

- Pojezdová jednotka s předvápnými kladkami
- Jiná uspořádání kladky

TECHNICKÉ INFORMACE

- Vlastnosti elastomeru (viz strana A32)
- Vlastnosti nerezové oceli (viz strana A26)



GN 2494

STAINLESS STEEL

Označení	h1 GN 2492	b1	b2	b3	d1	d2	h2	h3	l1	l2	l3	l4	s	A/F	t max.	FR na vodící pojezdovou jednotku v N	FA na vodící pojezdovou jednotku v N	⚖
GN 2494-30-K3-X	30	14.5	20.5	10	M 5	22.5	15	27	95	80	50	70	3	13	6.5	840	420	230
GN 2494-45-K3-X	45	21.25	30.5	15.5	M 6	35.1	23	40	160	135	85	120	4	15	9	1790	950	640