

## Trubková madla pro izolaci elektřiny

### Technopolymer a polyester

#### RAMENA MADLA

Technopolymer na bázi polyamidu (PA) vyztužený skelnými vlákny, barva černá, matný povrch.

Dodává se smontované. Uložení trubky je tvarováno tak, aby nedocházelo k otáčení trubky.

#### TRUBKA

Polyester vyztužený skelnými vlákny, barva černá, vysoká pevnost. Vysoká odolnost proti opotřebení, poškrábání a působení různých látek.

#### MONTÁŽ

Zadní montáž pomocí šroubů M10.

Dva referenční kolíky (nasazované při montáži madla) zaručují přesné nastavení polohy ramen.

#### MECHANICKÉ A ELEKTRICKÉ VLASTNOSTI

Pevnost v tahu: hodnota F2 uvedená v tabulce, byla získána při lomových zkouškách prováděných na odpovídajícím dynamometrickém zařízení za zkušebních podmínek uvedených na obrázku a při okolní teplotě podle technických dat.

Následující tabulka zobrazuje hlavní elektrické vlastnosti trubky.

#### PŘÍSLUŠENSTVÍ NA VYŽÁDÁNÍ

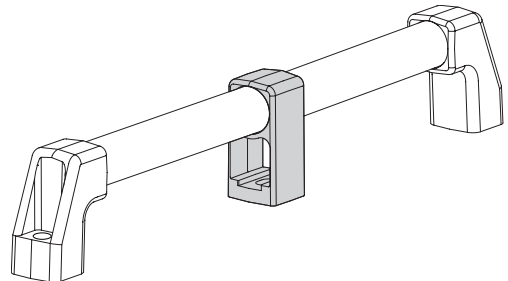
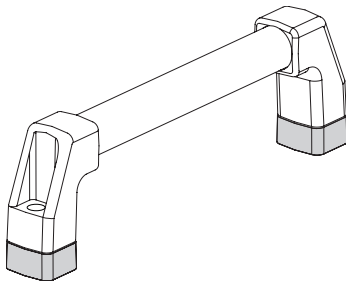
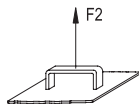
- DS-M.1043: distanční podložky pro boční rameno s připojením pro trubku Ø 30 v technopolymeru na bázi polyamidu (PA) pro zvětšení vzdálenosti mezi madlem a povrchem, ke kterému je madlo připevněné (viz tabulka).

- SCM.: prostřední rameno pro trubku Ø 20 a Ø 30 v technopolymeru na bázi polyesteru (PBT), barva černá, matný povrch. Doporučeno pro trubky delší než 700 mm (viz tabulka).



ELESA Original design

Dielektrické vlastnosti trubky	
Měrný objemový odpor	$10^{10} \pm 10^{15} [\Omega \cdot \text{cm}]$
Povrchový odpor	$10^{10} \pm 10^{13} [\Omega \cdot \text{m}]$ podle IEC93 standardu
Dielektrický odpor	8 [KV/mm]
Srovnávací index sledování (CTI)	> 600 (V)
Dielektrická konstanta	5



#### DS-M.1043

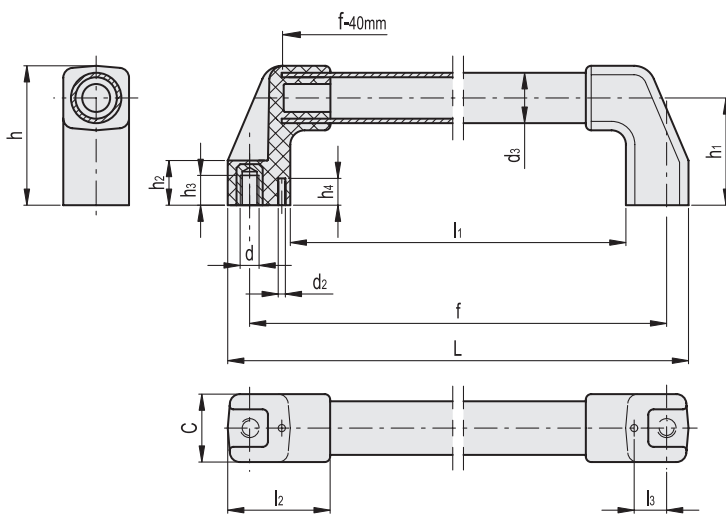
Kód	Označení	Pro rukojeť		⚖
15291	DS-M.1043/30-10	M.1043/20	M.1043 BM/20	18
15293	DS-M.1043/30-20	M.1043/30	M.1043 BM/30	28

#### SCM.

Kód	Označení	Pro rukojeť		⚖
15306	SCM.1043-20	M.1043/20	M.1043 BM/20	48
15305	SCM.1043-30	M.1043/30	M.1043 BM/30	51



4  
Madla



Kód	Označení	d <sub>3</sub>	f <sub>±1</sub>	L	d	h	h <sub>1</sub>	h <sub>2</sub>	h <sub>3</sub>	h <sub>4</sub>	l <sub>1</sub>	l <sub>2</sub>	l <sub>3</sub>	d <sub>2</sub>	C	F <sub>2</sub> [N]*	F <sub>2</sub> [N]#	⚖️
37776	M.1043/30-500-HEI	30	500	524	M10	78	60	25	17	15	454	57	18	4	38	3000	4500	495
37786	M.1043/30-700-HEI	30	700	724	M10	78	60	25	17	15	654	57	18	4	38	2000	3500	630

\* Maximální pracovní zatížení # Zatížení při lomu (trvalá deformace)