

Madla

Hliník

SPECIFIKACE

Typy

- Typ **A**: zadní montáž (slepé závitové otvory)
- Typ **B**: přední montáž

Hliník **AL**

- práškově lakovaný, barva černá RAL 9005, povrch s texturou **SW**
- eloxovaný hliník, barva přírodní **EL**

Typ B

- Šrouby s půlkulatou hlavou ISO 7380
- Matice šestihránné ISO 4032
- Podložky DIN 125

Nerezová ocel AISI 304

INFORMACE

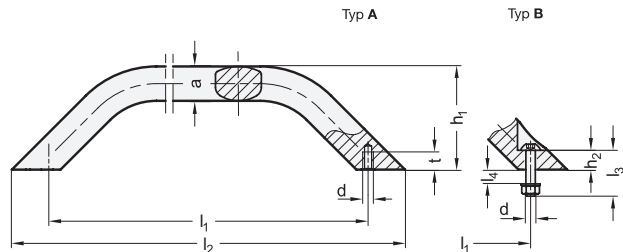
Madla GN 428 se vyrábí z taženého hliníkového profilu. Způsob výroby ohýbáním z polotovaru umožňuje vyrobít **speciální délky** na přání i v relativně malém množství. Pro typ B jsou součástí dodávky šrouby s půlkulatou hlavou, šestihránné matice a podložky.

NA POPTÁVKU

- Jiná povrchová úprava

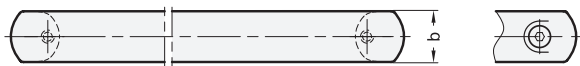
TECHNICKÉ INFORMACE

- Vlastnosti nerezové oceli (viz. strana A26)
- Informace o pracovním zatížení (viz. strana A35)



* Doplňte označení o barvu madla (SW, SR nebo EL)

RAL9005 **SW**
RAL9006 **SR**
eloxováno **EL**



GN 428

Označení	b	l1	a	d	h1	h2	l2	l3	l4	t	⚖
GN 428-AL-28-250-A-*	28	250	18	M 8	63	-	290	-	-	10	340
GN 428-AL-28-300-A-*	28	300	18	M 8	63	-	340	-	-	10	391
GN 428-AL-28-400-A-*	28	400	18	M 8	63	-	440	-	-	10	505
GN 428-AL-36-300-A-*	36	300	26	M 10	71	-	355	-	-	14	740
GN 428-AL-36-400-A-*	36	400	26	M 10	71	-	455	-	-	14	948
GN 428-AL-36-500-A-*	36	500	26	M 10	71	-	555	-	-	14	1160
GN 428-AL-36-600-A-*	36	600	26	M 10	71	-	655	-	-	14	1300
GN 428-AL-36-800-A-*	36	800	26	M 10	71	-	855	-	-	14	1882
GN 428-AL-28-250-B-*	28	250	18	M 8	63	11.8	290	30	10	-	369
GN 428-AL-28-300-B-*	28	300	18	M 8	63	11.8	340	30	10	-	425
GN 428-AL-28-400-B-*	28	400	18	M 8	63	11.8	440	30	10	-	535
GN 428-AL-36-300-B-*	36	300	26	M 10	71	16.6	355	40	13	-	774
GN 428-AL-36-400-B-*	36	400	26	M 10	71	16.6	455	40	13	-	1000
GN 428-AL-36-500-B-*	36	500	26	M 10	71	16.6	555	40	13	-	1250
GN 428-AL-36-600-B-*	36	600	26	M 10	71	16.6	655	40	13	-	1500
GN 428-AL-36-800-B-*	36	800	26	M 10	71	16.6	855	40	13	-	1820