

## Madla

Technopolymer

### MATERIÁL

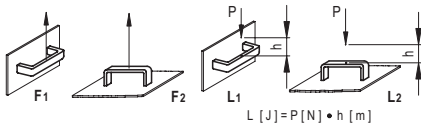
Technopolymer na bázi polyamidu (PA) vyztužený skelnými vlákny, barva černá, lesklý povrch.

### STANDARDNÍ PŘEVODNÍ

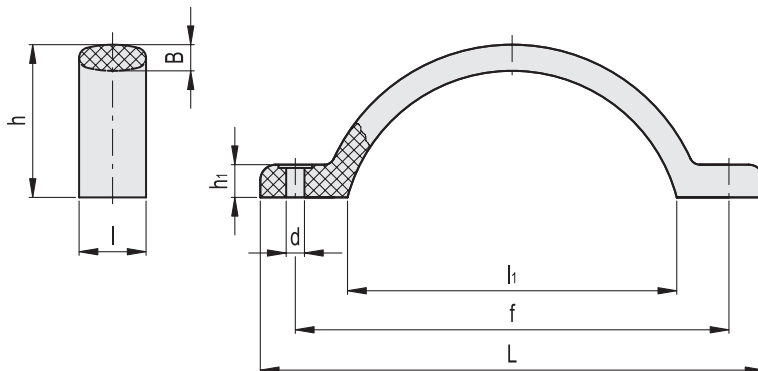
Průchozí otvory pro šrouby nebo nýty.

### TECHNICKÁ DATA

Pevnost v tahu a nárazová odolnost: hodnoty F1, F2, L1 a L2 uvedené v tabulce byly získány při lomových zkouškách prováděných na odpovídajícím dynamometrickém zařízení za zkušebních podmínek uvedených na obrázku a při okolní teplotě podle technických dat.



ELESA Original design



Kód	Označení	L	f	d	h	h1	B	l	l1	F1 [N]	F2 [N]	L1 [J]	L2 [J]	
37451	M.478/150-6	173	150±0.5	6	52.5	9	8	23	113	1800	4500	18	8	46