

## Madla pro izolaci vysoké teploty

### Ocel a technopolymer

#### KOVOVÁ KONSTRUKCE

Ocelová tyč s kruhovým průřezem, pochromovaný matný povrch. Slepé závitové otvory.

#### KONCOVÁ POUZDRA

Ocel, pochromovaný matný povrch.

#### TEPELNĚ IZOLOVANÁ RUKOJEŤ

Technopolymer na bázi polyamidu (PA) vyztužený skelnými vlákny, barva černá, matný povrch.

#### VLASTNOSTI A POUŽITÍ

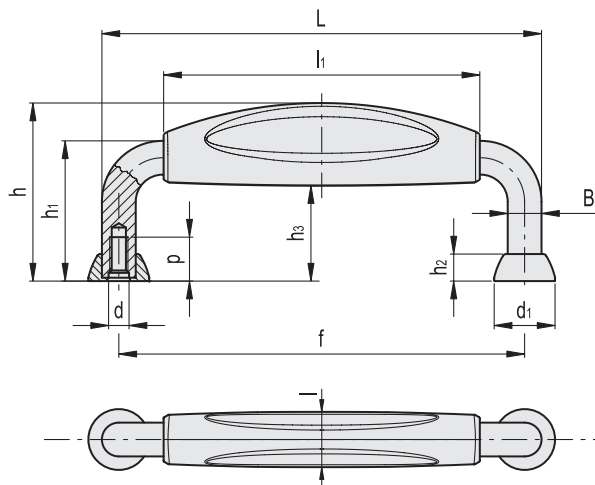
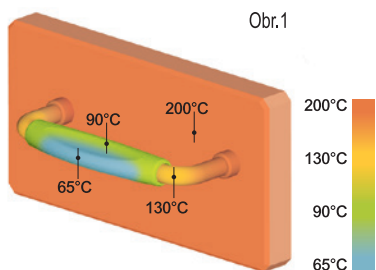
Madlo MMT. je obzvláště vhodné pro povrchy s vysokými teplotami. Větrací kanálky uvnitř tepelně izolované rukojeti z technopolymeru minimalizují přenos tepla. Její speciální tvarování umožňuje pohodlné uchopení a zabraňuje styku prstů ruky obsluhy s horkým povrchem.

#### TECHNICKÁ DATA

Na Obr. 1 jsou vyznačeny různé teploty, který byl zjištěn v rámci laboratorních testů na různých místech madla přimontovaného k desce se stabilní teplotou 200°C.



ELESA Original design



Kód	Označení	L	f	d	d1	h	h1	h2	h3	B	l	l1	p	△
41051	MMT.130 M5	130	120±0.5	M5	18	53	43	8	28	10	16	94	13	132
41061	MMT.190 M5	190	180±0.5	M5	18	56	43	8	29.5	10	16	140	13	195