

Panty

SUPER-technopolymer

MATERIÁL

SUPER-technopolymer na bázi polyamidu (PA) vyztužený skelnými vlákny, barva černá, matný povrch.

OTOČNÝ ČEP

Nerezová ocel AISI 303.

STANDARDNÍ PŘEVODNÍ

Průchozí otvory pro šrouby s válcovou hlavou a podložkou typu UNI 6592.

VLASTNOSTI A POUŽITÍ

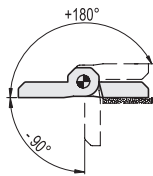
Panty CFMQ mohou být montovány společně s panty CFSQ s vestavěným bezpečnostním spínačem.

ÚHEL OTOČENÍ (PŘIBLIŽNÁ HODNOTA)

Max. 270° (mezi -90° až +180°), 0° znamená, že spojované části jsou ve stejné rovině.

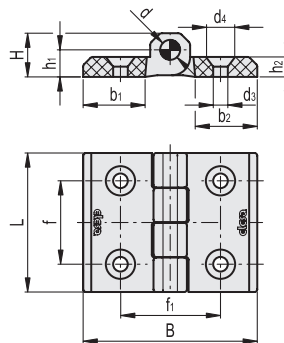
Nepřekračujte mezní hodnotu otočení pantu, aby nedošlo k jeho mechanickému poškození.

Pro výběr vhodného typu a správného počtu pantů pro vaši aplikaci informace v kapitole Pokyny (viz. strana -).



Zatížení	AXIÁLNÍ ZATÍŽENÍ	RADIÁLNÍ ZATÍŽENÍ	ZATÍŽENÍ POD ÚHELEM 90°
Označení	Maximální statické zatížení Sa [N]	Maximální statické zatížení Sr [N]	Maximální statické zatížení S90 [N]
CFMQ.60-45-SH-6	2920	3010	1310

Max. statické zatížení je hodnota, po jejímž překročení se může materiál rozlomit, proto předurčuje výkonnost pantu. Je zřejmé, že vhodný koeficient musí být aplikován na tuto hodnotu, a to podle důležitosti a bezpečnostní úrovně specifické aplikace.



Kód	Označení	L	B	f±0.25	f1±0.25	H	h1	h2	b1	b2	d	d3	d4	C# [Nm]	
425812	CFMQ.60-45-SH-6	60	70	34	45	14.5	8	7.5	26	26	8	6.5	12.5	5	62

Doporučený utahovací moment pro montážní šrouby.