

Spojky kloubové

Hliník

SPECIFIKACE

Označení č.

Č. 2: se 3 upínacími šrouby DIN 912 z nerezové oceli

Hliník

práškově lakováno

barva černá RAL 9005, povrch s texturou **SW**

bez povrchové úpravy **BL**

matně pískovaná

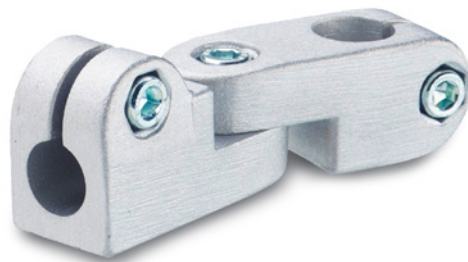
Upínací otvory obrobené

Šrouby s válcovou hlavou a vnitřním šestihranem DIN 912

Nerezová ocel AISI 304

Matice šestihranné DIN 985

Nerezová ocel AISI 304



INFORMACE

Spojky kloubové GN 283 vznikly smontováním spojek otočných GN 273 (viz. strana 1849) a GN 275 (viz. strana 1854).

Protože spojky otočné mají stejnou šířku otočného kloubu "b", tak veškeré otvory "d1 / d2" je možné vzájemně kombinovat dle potřeby. Upínací otvory jsou mechanicky obrobené a navrženy pro konstrukční trubky GN 990 (viz. strana 1902) nebo DIN 2391, DIN 2395 a DIN 2462.

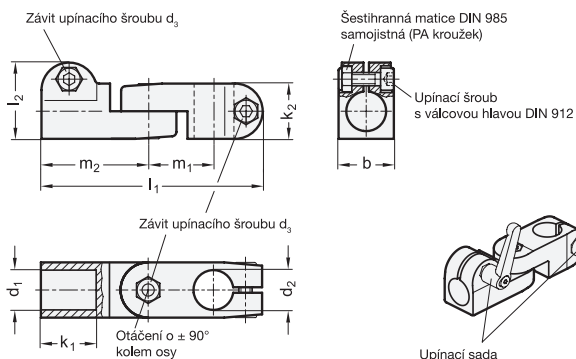
Standardně se dodávají s upínacími šrouby s válcovou hlavou a vnitřním šestihranem DIN 912. Ty mohou být nahrazeny upínacími sadami GN 911 (viz. strana 1874) (objednací kódy viz. tabulka rozměrů).

PŘÍSLUŠENSTVÍ

- Upínací sady GN 911 (viz. strana 1874)

TECHNICKÉ INFORMACE

- Vlastnosti nerezové oceli (viz. strana A26)



* Doplníte označení o barvu kloubové spojky (SW nebo BL)

SW	BL
RAL9005	přirodní

GN 283

Označení	d1	d2	b	d3	k1	k2	l1	l2	m1	m2	Upínací sada pro d3	⚖
GN 283-B12-B12-2.*	B 12	B 12	25	M 6	25	25	100	34.5	29.5	48.5	GN 911-M6-22	146
GN 283-B12-B14-2.*	B 12	B 14	25	M 6	25	25	100	34.5	29.5	48.5	GN 911-M6-22	146
GN 283-B12-B16-2.*	B 12	B 16	25	M 6	25	25	100	34.5	29.5	48.5	GN 911-M6-22	146
GN 283-B12-B18-2.*	B 12	B 18	25	M 6	25	25	100	34.5	29.5	48.5	GN 911-M6-22	146
GN 283-B14-B12-2.*	B 14	B 12	25	M 6	25	25	100	34.5	29.5	48.5	GN 911-M6-22	146
GN 283-B14-B14-2.*	B 14	B 14	25	M 6	25	25	100	34.5	29.5	48.5	GN 911-M6-22	140
GN 283-B14-B16-2.*	B 14	B 16	25	M 6	25	25	100	34.5	29.5	48.5	GN 911-M6-22	146
GN 283-B14-B18-2.*	B 14	B 18	25	M 6	25	25	100	34.5	29.5	48.5	GN 911-M6-22	146
GN 283-B16-B12-2.*	B 16	B 12	25	M 6	25	25	100	34.5	29.5	48.5	GN 911-M6-22	146
GN 283-B16-B14-2.*	B 16	B 14	25	M 6	25	25	100	34.5	29.5	48.5	GN 911-M6-22	146
GN 283-B16-B16-2.*	B 16	B 16	25	M 6	25	25	100	34.5	29.5	48.5	GN 911-M6-22	135
GN 283-B16-B18-2.*	B 16	B 18	25	M 6	25	25	100	34.5	29.5	48.5	GN 911-M6-22	146
GN 283-B18-B12-2.*	B 18	B 12	25	M 6	25	25	100	34.5	29.5	48.5	GN 911-M6-22	146
GN 283-B18-B14-2.*	B 18	B 14	25	M 6	25	25	100	34.5	29.5	48.5	GN 911-M6-22	146
GN 283-B18-B16-2.*	B 18	B 16	25	M 6	25	25	100	34.5	29.5	48.5	GN 911-M6-22	146
GN 283-B18-B18-2.*	B 18	B 18	25	M 6	25	25	100	34.5	29.5	48.5	GN 911-M6-22	127

Váha pro typ BL

