

Podložky

Ocel / Nerezová ocel

SPECIFIKACE

Typy

- Typ **A**: s válcovým otvorem
- Typ **B**: s otvorem pro šroub se zapuštěnou hlavou

Provedení z oceli

Ocel ST

- soustružená
- černěná **BT**
- pozinkovaná, modrý pozink **ZB**

Provedení z nerezové oceli

Nerezová ocel AISI 303 NI

- soustružená
- matně pískovaná **MT**



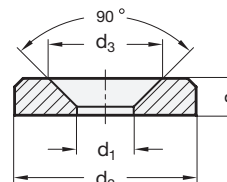
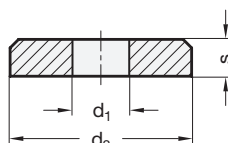
INFORMACE

Podložky GN 6341 se používají hlavně na strojních zařízeních a upínacích přípravcích tam, kde podložky DIN 125, DIN 9021 a DIN 6340 již nevyhovují daným požadavkům.

Zejména Typ B, pro šrouby se zapuštěnou hlavou, je vhodný k vytvoření pevných šroubových spojů s nízkou konstrukční výškou.

TECHNICKÉ INFORMACE

- Vlastnosti nerezové oceli (viz. strana A26)



*Doplňte označení o typ podložky

BT **ZB**

GN 6341

Označení	d1 +0.5/+0.2	d2	d3	s
GN 6341-ST-4-10-A-*	4	10	-	2.5
GN 6341-ST-4-13-A-*	4	13	-	2.5
GN 6341-ST-5-13-A-*	5	13	-	3
GN 6341-ST-5-16-A-*	5	16	-	3
GN 6341-ST-6-15-A-*	6	15	-	4
GN 6341-ST-6-20-A-*	6	20	-	4
GN 6341-ST-8-20-A-*	8	20	-	5
GN 6341-ST-8-26-A-*	8	26	-	5
GN 6341-ST-10-25-A-*	10	25	-	6.5
GN 6341-ST-10-32-A-*	10	32	-	6.5
GN 6341-ST-12-30-A-*	12	30	-	7.5
GN 6341-ST-12-40-A-*	12	40	-	7.5
GN 6341-ST-4-10-B-*	4	10	8.4	2.5
GN 6341-ST-4-13-B-*	4	13	8.4	2.5
GN 6341-ST-5-13-B-*	5	13	10.5	3
GN 6341-ST-5-16-B-*	5	16	10.5	3
GN 6341-ST-6-15-B-*	6	15	12.6	4
GN 6341-ST-6-20-B-*	6	20	12.6	4
GN 6341-ST-8-20-B-*	8	20	16.8	5
GN 6341-ST-8-26-B-*	8	26	16.8	5
GN 6341-ST-10-25-B-*	10	25	21	6.5
GN 6341-ST-10-32-B-*	10	32	21	6.5
GN 6341-ST-12-30-B-*	12	30	25.2	7.5
GN 6341-ST-12-40-B-*	12	40	25.2	7.5

GN 6341-NI

STAINLESS STEEL

Označení	d1 +0.5/+0.2	d2	d3	s	△
GN 6341-NI-4-10-A-MT	4	10	-	2.5	1
GN 6341-NI-4-13-A-MT	4	13	-	2.5	2
GN 6341-NI-5-13-A-MT	5	13	-	3	2
GN 6341-NI-5-16-A-MT	5	16	-	3	4
GN 6341-NI-6-15-A-MT	6	15	-	4	4
GN 6341-NI-6-20-A-MT	6	20	-	4	8
GN 6341-NI-8-20-A-MT	8	20	-	5	10
GN 6341-NI-8-26-A-MT	8	26	-	5	18
GN 6341-NI-10-25-A-MT	10	25	-	6.5	20
GN 6341-NI-10-32-A-MT	10	32	-	6.5	36
GN 6341-NI-12-30-A-MT	12	30	-	7.5	33
GN 6341-NI-12-40-A-MT	12	40	-	7.5	65
GN 6341-NI-4-10-B-MT	4	10	8.4	2.5	1
GN 6341-NI-4-13-B-MT	4	13	8.4	2.5	2
GN 6341-NI-5-13-B-MT	5	13	10.5	3	2
GN 6341-NI-5-16-B-MT	5	16	10.5	3	4
GN 6341-NI-6-15-B-MT	6	15	12.6	4	4
GN 6341-NI-6-20-B-MT	6	20	12.6	4	8
GN 6341-NI-8-20-B-MT	8	20	16.8	5	8
GN 6341-NI-8-26-B-MT	8	26	16.8	5	16
GN 6341-NI-10-25-B-MT	10	25	21	6.5	20
GN 6341-NI-10-32-B-MT	10	32	21	6.5	31
GN 6341-NI-12-30-B-MT	12	30	25.2	7.5	25
GN 6341-NI-12-40-B-MT	12	40	25.2	7.5	50

