

## Dvoucestní jezdcí

Hliník, sestava z více dílů, pro dvouosý systém

### SPECIFIKACE

#### Označení č.

Č. 2: Se 4 šrouby s válcovou hlavou a vnitřním šestihranem DIN 912 z nerezové oceli

Hliník

práškově lakováno

barva černá, RAL 9005, povrch s texturou **S**

Šrouby s válcovou hlavou a vnitřním šestihranem DIN 912

Nerezová ocel AISI 304

Šestihranné matice DIN 985

Nerezová ocel AISI 304

Samozajímavací díky polyamidovému kroužku

### INFORMACE

Dvoucestní jezdcí GN 134.2 jsou založeni na dvoucestných spojkách. Dodatečné montážní otvory se používají jako prostředek pro připojení k ovládacímu klíči jezdcí.

Montážní otvory  $d_3$  pro ovládací klíč jsou u jednoosého systému vždy umístěny v otvoru  $d_1$  nebo čtvercovém otvoru  $s_1$ . Středící pouzdra v průchozím upínacím otvoru eliminují axiální vůli. Šířka čtvercového otvoru  $s_1$  je rozměrově vyrovnána s lineárním mechanismem.

V případě zájmu o rychlé upnutí bez použití nástrojů lze šrouby s válcovou hlavou nahradit regulovatelnými pákami GN 911 (viz. strana 1874) uvedeno v tabulce jako příslušenství.

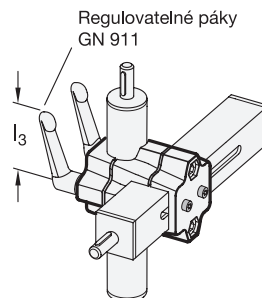
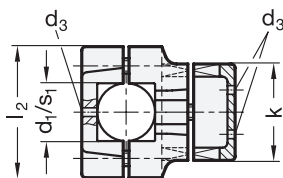
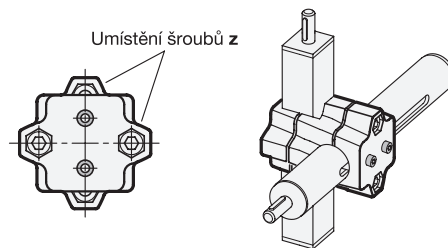
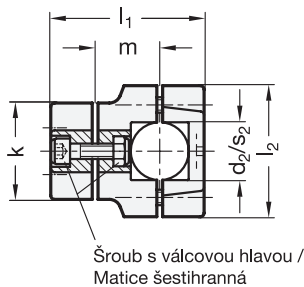
### PŘÍSLUŠENSTVÍ

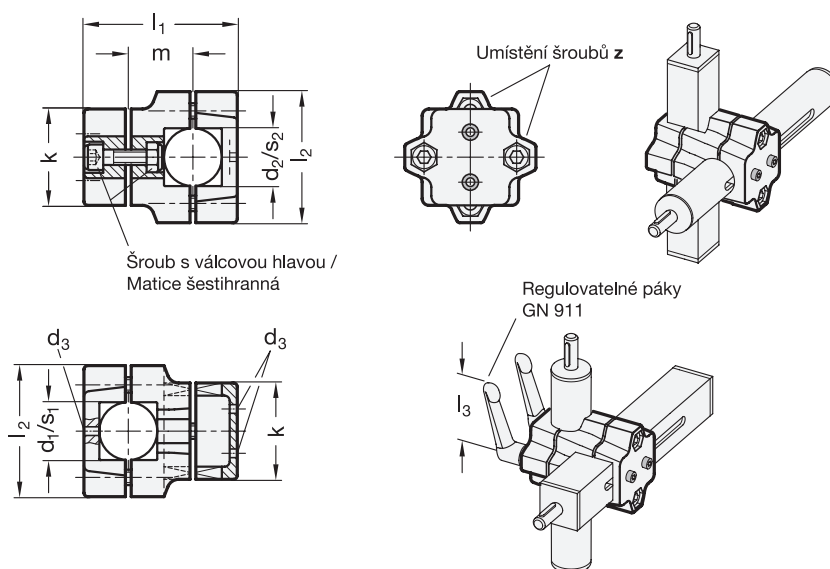
- Regulovatelné páky GN 911 (viz. strana 1874)

### TECHNICKÉ INFORMACE

- Vlastnosti plastu (viz. strana A2)

- Vlastnosti nerezové oceli (viz. strana A26)





## GN 134.2

Označení	d1	d2	s1	s2	k Upínací délka	d3	l1	l2	m	z Umístění šroubů	Doporučené příslušenství: Páka GN 911 pro z I3	⚖
GN 134.2-B30-B30-50-2-S	B 30	B 30	-	-	50	M 4	79,5	68	33,5	M8-30	63   78	326
GN 134.2-B30-B30-60-2-S	B 30	B 30	-	-	60	M 4	109	79	50	M8-50	63   78	698
GN 134.2-B40-B40-60-2-S	B 40	B 40	-	-	60	M 5	109	79	50	M8-50	63   78	614
GN 134.2-B40-B40-76-2-S	B 40	B 40	-	-	76	M 5	125	98	55	M10-50	78   92	975
GN 134.2-B50-B50-76-2-S	B 50	B 50	-	-	76	M 6	125	98	55	M10-50	78   92	885
GN 134.2-B30-V30-50-2-S	B 30	-	-	V 30	50	M 4	79,5	68	33,5	M8-30	63   78	314
GN 134.2-B30-V30-60-2-S	B 30	-	-	V 30	60	M 4	109	79	50	M8-50	63   78	682
GN 134.2-B40-V40-60-2-S	B 40	-	-	V 40	60	M 5	109	79	50	M8-50	63   78	585
GN 134.2-B40-V40-76-2-S	B 40	-	-	V 40	76	M 5	125	98	55	M10-50	78   92	891
GN 134.2-B50-V50-76-2-S	B 50	-	-	V 50	76	M 6	125	98	55	M10-50	78   92	773
GN 134.2-V30-V30-50-2-S	-	-	V 30	V 30	50	M 4	79,5	68	33,5	M8-30	63   78	300
GN 134.2-V30-V30-60-2-S	-	-	V 30	V 30	60	M 4	109	79	50	M8-50	63   78	666
GN 134.2-V40-V40-60-2-S	-	-	V 40	V 40	60	M 5	109	79	50	M8-50	63   78	556
GN 134.2-V40-V40-76-2-S	-	-	V 40	V 40	76	M 5	125	98	55	M10-50	78   92	969
GN 134.2-V50-V50-76-2-S	-	-	V 50	V 50	76	M 6	125	98	55	M10-50	78   92	920

