

Upínací podložky

s vnitřním závitem

SPECIFIKACE

Typy

- Typ **B**: kulička ocelová, hladká ploška
- Typ **R**: kulička ocelová, vroubkovaná ploška
- Typ **K**: kulička plastová, hladká ploška

Ocel

- popouštěná
- pevnost v tahu třídy 10.9

Kulička

Typy B a R:

Ocel kalená (54+2 HRC)

Typ K:

Plast (Polyacetal POM)

O-kroužek

Pryž NBR (Perbunan®)

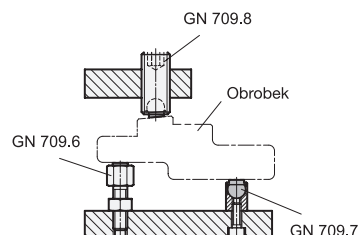
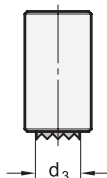
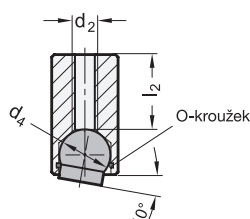
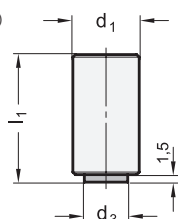
INFORMACE

Upínací podložky GN 709.7 se používají jako pohyblivé podložky nebo upínací šrouby pro upínání obrobků. Mohou se rovněž používat jako dorazy. Kulička s ploškou vyrovnává nerovnoměrný a nerovnoběžný kontakt s povrchem až do náklonu 10°. Rovněž je zabezpečena proti přetočení.

O-kroužek udržuje kuličku v nastavené poloze a zabráňuje pronikání nečistot, což zaručuje dlouhou životnost a stálou pohyblivost.

TECHNICKÉ INFORMACE

- Hodnoty pevnosti šroubů (viz. strana A20)
- Vlastnosti plastu (viz. strana A2)
- Vlastnosti elastomeru (viz. strana A32)



GN 709.7

Označení	d1 h9	l1 ±0.13	d2	d3	d4	l2	Statické zatížení max. [kN]	⚖️
GN 709.7-10-12-B	10	12	M 4	6	7	4.1	12	7
GN 709.7-10-25-B	10	25	M 4	6	7	17.1	12	14
GN 709.7-13-16-B	13	16	M 5	8.5	10	5.7	20	15
GN 709.7-13-25-B	13	25	M 5	8.5	10	14.7	20	24
GN 709.7-10-12-K	10	12	M 4	6	7	5.6	2	5
GN 709.7-10-25-K	10	25	M 4	6	7	18.6	2	12
GN 709.7-13-16-K	13	16	M 5	8.5	10	7.2	4	12
GN 709.7-13-25-K	13	25	M 5	8.5	10	16.2	4	20
GN 709.7-10-12-R	10	12	M 4	6	7	5.6	6	7
GN 709.7-10-25-R	10	25	M 4	6	7	18.6	6	14
GN 709.7-13-16-R	13	16	M 5	8.5	10	7.2	9	15
GN 709.7-13-25-R	13	25	M 5	8.5	10	16.2	9	23

