

Madla ochranná

Technopolymer

MATERIÁL

Technopolymer na bázi polyamidu (PA), barva černá, matný povrch.

KRYT ŠROUBŮ

Technopolymer ve standardních barvách: černá, oranžová, šedá, žlutá, světle modrá, červená, matný povrch. Montáž zatlačením, demontáž pomocí šroubováku.

STANDARDNÍ PŘEVEDNÍ

Průchozí otvory pro šrouby s válcovou hlavou a vnitřním šestihranem, šrouby se šestihranou hlavou nebo standardní matice.

VLASTNOSTI A POUŽITÍ

Madla M.990 byla navržena zejména pro dvojkřídlé dveře krytů strojů a zařízení. Speciální uzavřený design madla bezpečně chrání prsty rukou obsluhy. Barevný kryt navíc zlepšuje viditelnost madla a nabízí možnost úpravy dle přání zákazníka.

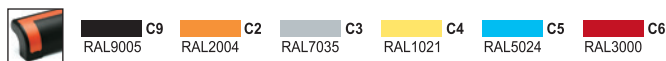
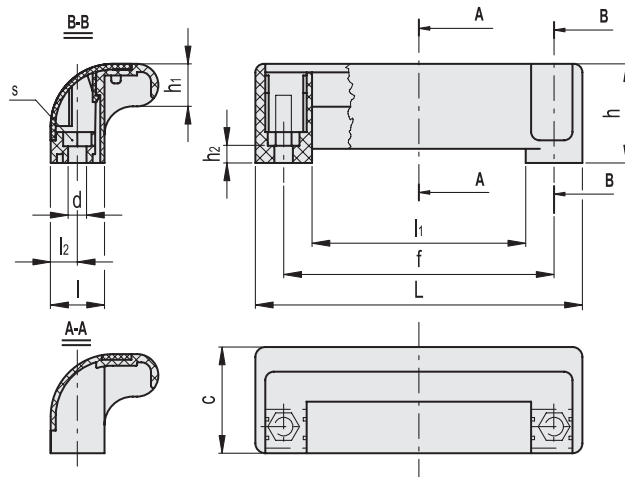
TECHNICKÁ DATA

Pevnost v tahu: hodnota F1 uvedená v tabulce byla získána při lomových zkouškách prováděných na odpovídajícím dynamometrickém zařízení za zkušebních podmínek uvedených na obrázku a při okolní teplotě podle technických dat.

Maximální utahovací moment šroubů při montáži jsou 3 Nm.



FMMdesign



M.990

Kód	Označení	L	f±0.5	d	s	h	h1	h2	c	l	l1	l2	F1 [N]	⚖
138511	M.990/115 EH-6-C9	115	95.5	6.5	10	35	15	6	37.5	19	75.5	9.5	900	33
138512	M.990/115 EH-6-C2	115	95.5	6.5	10	35	15	6	37.5	19	75.5	9.5	900	33
138513	M.990/115 EH-6-C3	115	95.5	6.5	10	35	15	6	37.5	19	75.5	9.5	900	33
138514	M.990/115 EH-6-C4	115	95.5	6.5	10	35	15	6	37.5	19	75.5	9.5	900	33
138515	M.990/115 EH-6-C5	115	95.5	6.5	10	35	15	6	37.5	19	75.5	9.5	900	33
138516	M.990/115 EH-6-C6	115	95.5	6.5	10	35	15	6	37.5	19	75.5	9.5	900	33