

## Otočné spoje s upínači

### Technopolymer

#### UPÍNAČE

Technopolymer na bázi polyamidu (PA) vyztužený skelnými vlákny, farba čierná RAL 9005 (C9) alebo šedá RAL 7040 (C33), matný povrch.

#### ŠROUBY A MATICE (SOUČÁST DODÁVKY)

Šroub s válcovou hlavou a vnitřním šestihranem z nerezové oceli AISI 304 s úpravou proti zadření.

Samopojistné matice z nerezové oceli AISI 304.

#### STANDARDNÍ PŘÍKONENÍ

- **TCC-AP-TP-T**: s ozubením.
- **TCC-AP-TP-S**: bez ozubení.

#### VLASTNOSTI

Spoje s upínači s vnějším/vnitřním ozubením (36 zubů) mají úhel nastavení 10°.

Spoje s upínači bez ozubení lze nastavit pro jakýkoli úhel.

Upínače pro trubky o průměru 30 ± 0,2 mm.

Pro trubky s menším průměrem lze použít redukční vložku TCC-A (dodává se samostatně).

Upínací šrouby „s“ lze nahradit sadou TCC-KS.

#### TECHNICKÁ DATA

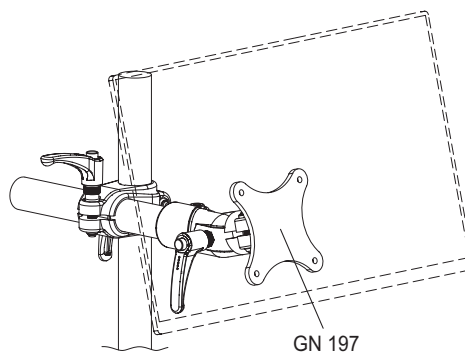
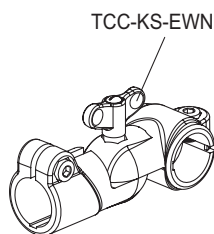
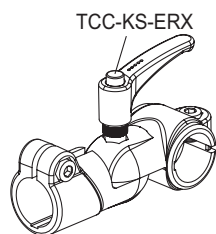
Hodnoty odporu uvedené v tabulce byly měřeny během laboratorních testů při teplotě okolí se šrouby utaženými na maximální točivý moment „C#“.

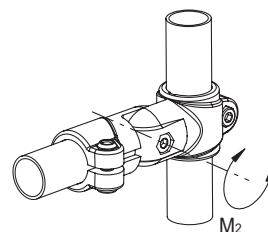
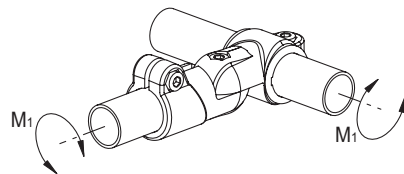
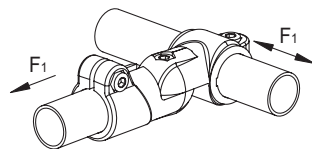
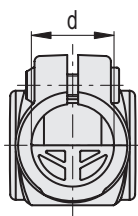
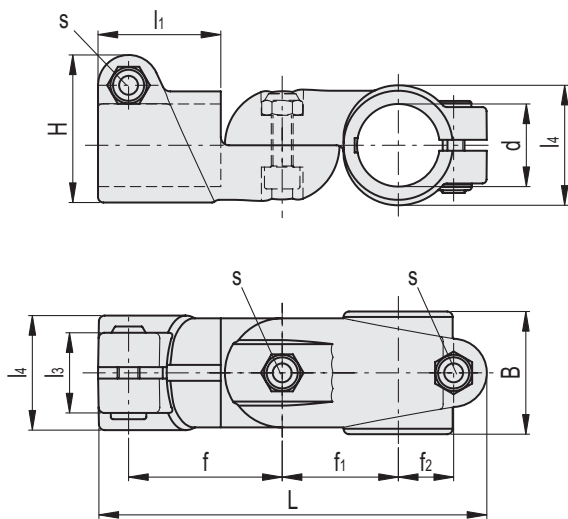
#### PŘÍSLUŠENSTVÍ NA VYŽÁDÁNÍ (OBJEDNÁVÁ SE SAMOSTATNĚ)

- TCC-A (viz. strana -): redukční vložky
- TCC-KS (viz. strana -): upínací sada.
- GN 197 (viz. strana -): držáky monitorů.
- TCC-KV (viz. strana -): šrouby a upínací matice.
- GN 990 (viz. strana -): spojovací trubky



ELESA Original design





## TCC-AP-TP-T

**STAINLESS STEEL**

Kód	Označení	d	L	B	H	f	f1	f2	l1	l3	l4	s	C#	F1*	M1**	M2***	⚖️
													[Nm]	[N]	[Nm]	[Nm]	
600811-C9	TCC-AP-TP-30-T-C9	30	142	44.5	54	56	42	20.5	45	28	44	M8	12	3000	33	120	181
600811-C33	TCC-AP-TP-30-T-C33	30	142	44.5	54	56	42	20.5	45	28	44	M8	12	3000	33	120	181

## TCC-AP-TP-S

**STAINLESS STEEL**

Kód	Označení	d	L	B	H	f	f1	f2	l1	l3	l4	s	C#	F1*	M1**	M2***	⚖️
													[Nm]	[N]	[Nm]	[Nm]	
600812-C9	TCC-AP-TP-30-S-C9	30	142	44.5	54	56	42	20.5	45	28	44	M8	12	3000	33	4	181
600812-C33	TCC-AP-TP-30-S-C33	30	142	44.5	54	56	42	20.5	45	28	44	M8	12	3000	33	4	181

# Doporučený utahovací moment pro montážní šrouby.

\* Odolnost proti vytažení trubky

\*\* Odolnost proti otáčení trubky

\*\*\* Odolnost vůči otáčení spoje.