

Ruční kolečka s krátkým nábojem

Duroplast, čtvercový otvor

MATERIÁL

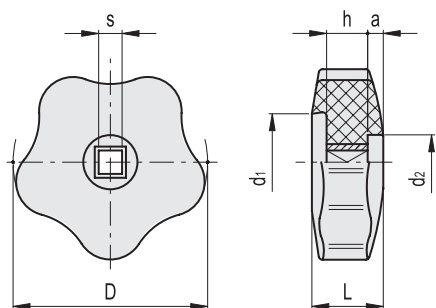
Duroplast (PF), barva černá, lesklý povrch.

STANDARDNÍ PŘEVEDENÍ

Čtvercový průchozí otvor s mosaznou výstuhou.

VLASTNOSTI

Prohlubeň (d₂) pro šestihrannou uzavřenou matici podle UNI 5721-69 - DIN 1587.



Kód	Označení	D	sh9	L	d1	d2	h	a	Δ
69001	VCR.192/40-6x6	40	6	15	21	14	10	4	21
69101	VCR.192/50-6x6	50	6	18	24	14	10	5	33
69111	VCR.192/50-7x7	50	7	18	24	14	10	5	31
69201	VCR.192/60-6x6	60	6	20	29	16	10	4	52
69211	VCR.192/60-7x7	60	7	20	29	16	10	4	50
69221	VCR.192/60-8x8	60	8	20	29	16	10	4	48
69301	VCR.192/70-7x7	70	7	22	35	18	14	5	83
69311	VCR.192/70-8x8	70	8	22	35	18	14	5	78
69401	VCR.192/85-7x7	85	7	25	45	18	14	8	136
69411	VCR.192/85-8x8	85	8	25	45	18	14	8	127
69421	VCR.192/85-9x9	85	9	25	45	18	14	8	126
69501	VCR.192/100-8x8	100	8	28	57	18	14	6	168
69511	VCR.192/100-10x10	100	10	28	57	18	14	6	166

Ruční kolečka plochá

Technopolymer

MATERIÁL

Technopolymer na bázi polyamidu (PA) vyztužený skelnými vlákny, barva černá, matný povrch.

STANDARDNÍ PŘEVEDENÍ

Pouzdro z mosazí, průchozí závitový otvor.

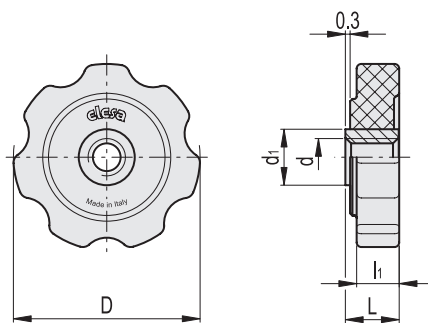
VLASTNOSTI A POUŽITÍ

Ergonomické sedmicípé tvarování umožňující obsluhu bezpečně sevření během utahování.

Vhodné pro axiální zajišťování; může být použité jako matice.



ELESA Original design



Kód	Označení	D	d6H	L	d1	l1	Δ
168541	GFL.40-B M8	40	M8	10	12	8.5	7
168542	GFL.40-B M10	40	M10	10	13	8.5	6



2

Utahovací kolečka