

## Upínací páky s excentrem

### axiální horní upínání

#### SPECIFIKACE

##### Typy

- Typ **KV**: páka s kulovou rukojetí, šikmá (regulovatelná)
- Typ **GV**: páka s kulovou rukojetí, rovná (regulovatelná)
- Typ **SK**: se šestihranem

##### Směr upínání

- Typ **R**: otáčení ve směru hodinových ručiček (upínání doprava).
- Typ **L**: otáčení proti směru hodinových ručiček (upínání doleva).

##### Ocel

- černěná
- Excentr a podložka, cementované
- Závitový čep nitridovaný, pevnost v tahu třídy 8.8

Kulové rukojeti DIN 319 (viz. strana 538)

##### Plast

Duroplast

barva černá, lesklý povrch

#### INFORMACE

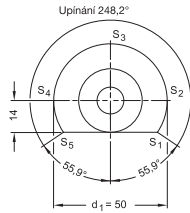
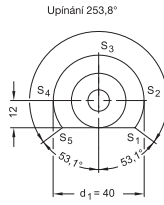
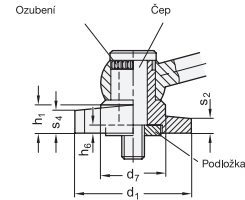
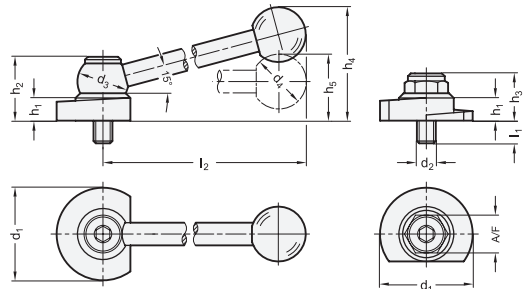
Upínací páky s excentrem GN 918.1 mají spirálový povrchový klín, který umožňuje rychlé a bezpečné upínání a uvolňování. Mají relativně velký rozsah nastavení a vysokou upínací sílu. Díky malému úhlu sklonu klínu je excentr samosvorný.

Páka s kulovou rukojetí je spojená s excentrem prostřednictvím ozubení, které umožňuje nastavit nejvýhodnější upínací polohu, popř. lze "regulovat" polohu páky dle potřeby.

Závitový čep a podložka (viz. technické informace) jsou vzájemně přizpůsobené tak, že i po přišroubování k tělesu lze excentrem volně otáčet. Použití podložky nevyžaduje žádné zvláštní požadavky na konstrukci závitového otvoru. To znamená, že prvek lze montovat i na stoly s T-drážkami.

Upínací páky s excentrem mají tu výhodu, že jimi lze po uvolnění v upínací oblasti otáčet.

Je doporučeno použít upínacího šroubu s kuličkou s ploškou GN 605 (viz. strana 928) spolu s upínacím excentrem.



#### GN 918.1

Označení	d1-0.5	d2	d3	d4	d7	h1	h2	h3	h4 ≈	h5	h6	l1	l2 ≈	A/F	
GN 918.1-40-GV-R	40	M 8	24	25	24	10	31	-	-	31	3.6	8	100	-	179
GN 918.1-40-GV-L	40	M 8	24	25	24	10	31	-	-	31	3.6	8	100	-	179
GN 918.1-50-GV-R	50	M 10	28	30	28	12	34.5	-	-	36	4	11	116	-	306
GN 918.1-50-GV-L	50	M 10	28	30	28	12	34.5	-	-	36	4	11	116	-	306
GN 918.1-40-KV-R	40	M 8	24	25	24	10	31	-	55	-	3.6	8	100	-	180
GN 918.1-40-KV-L	40	M 8	24	25	24	10	31	-	55	-	3.6	8	100	-	180
GN 918.1-50-KV-R	50	M 10	28	30	28	12	34.5	-	62	-	4	11	116	-	305
GN 918.1-50-KV-L	50	M 10	28	30	28	12	34.5	-	62	-	4	11	116	-	305
GN 918.1-40-SK-R	40	M 8	-	-	24	10	-	21	-	-	3.6	8	-	15	68
GN 918.1-40-SK-L	40	M 8	-	-	24	10	-	21	-	-	3.6	8	-	15	68
GN 918.1-50-SK-R	50	M 10	-	-	28	12	-	24	-	-	4	11	-	19	154
GN 918.1-50-SK-L	50	M 10	-	-	28	12	-	24	-	-	4	11	-	19	154

