

Madla sklopná se zapuštěným prolisem

se zpětnou pružinou, technopolymer

MATERIÁL

Technopolymer na bázi polyamidu (PA) vyztužený skelnými vlákny, barva černá RAL 9005 nebo šedá RAL 7040 (C33), matný povrch.

STANDARDNÍ PŘEVEDENÍ

Průchozí otvory pro šrouby M4 nebo M5 se zapuštěnou hlavou (nejsou součástí dodávky).

OTOČNÝ ČEP A VRATNÉ PRUŽINY

Čep z nerezové oceli AISI 303, pružina z nerezové oceli AISI 302.

TECHNICKÁ DATA

Hodnoty pevnosti ve zdvihu (F_1) a v tahu (F_2) uvedené v tabulce byly získány při lomových zkouškách prováděných na odpovídajícím dynamometrickém zařízení za zkušební podmínky uvedených na obrázku a při okolní teplotě podle technických dat.

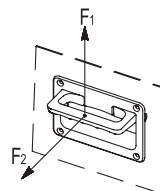
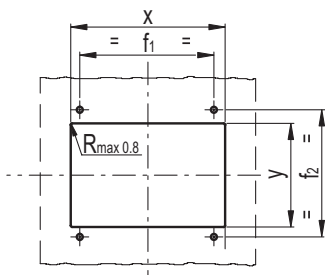
MONTÁŽNÍ POKYNY

Vyřezejte otvor pro vsazení madla podle rozměrů uvedených v tabulce.

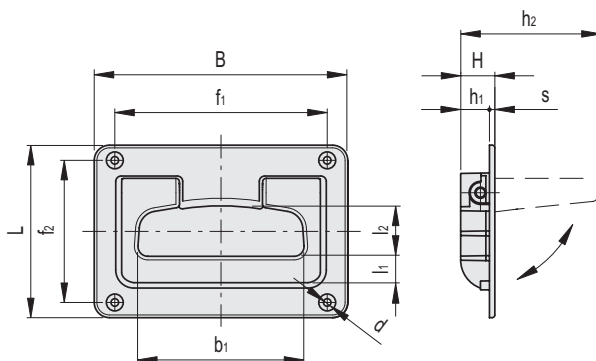


ELESA Original design

Vyřezaný otvor
(před instalací madla odstraňte
všechny ořepy způsobené řezáním)



	x	y	f ₁	f ₂
MPR.141	135 ^{+0.2}	65 ^{+0.2}	118 ^{+/-0.1}	79 ^{+/-0.1}
MPR.167	158 ^{-0.2}	86 ^{-0.2}	141 ^{+/-0.1}	98 ^{+/-0.1}



Kód	Označení	B	f ₁	f ₂	L	H	h ₁	h ₂	b ₁	l ₁	l ₂	s	d	F ₁ [N]	F ₂ [N]	
43851	MPR.141	141	118	79	96	19	16	63	90	16.5	29	3	4.2	1650	2400	146
43851-C33	MPR.141-C33	141	118	79	96	19	16	63	90	16.5	29	3	4.2	1650	2400	146
43861	MPR.167	167	141	98	116	21	18	78	105	17	43	3	5.2	2000	2700	214
43861-C33	MPR.167-C33	167	141	98	116	21	18	78	105	17	43	3	5.2	2000	2700	214