

Upínací kroužky dělené

Technopolymer, upínací sestava

MATERIÁL

Technopolymer na bázi polyamidu (PA) vyztužený skelnými vlákny.

ŠROUBY A MATICE

Dva šrouby s válcovou hlavou a dvě matice z nerezové oceli AISI 316, dodává se smontované.

VLASTNOSTI A POUŽITÍ

- Vhodné pro montáž na hřídele jak koncová zarážka, pro upevnění koncových spínačů, řemenic, opěrných čepů a dalších komponentů.
- Zabraňují poškození povrchu hřídele.
- Nízká hmotnost a vysoká mechanická pevnost.
- Antikorozní materiál: může se použít v prostředí s přítomností kapalin.
- Odolnost proti opakovanému čištění rozpouštědly a jinými chemickými látkami, z tohoto důvodu mohou být použité pro aplikace ve farmaceutickém nebo potravinářském průmyslu.

TECHNICKÁ DATA

Montáž na hřídele s tolerancí h7 až h11.

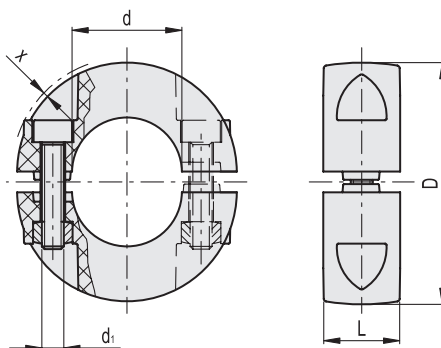
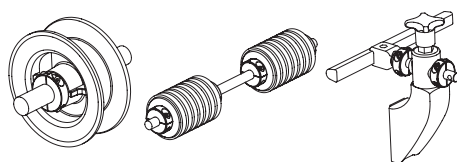
SPECIÁLNÍ PŘÍKROVY NA VYŽÁDÁNÍ

Upínací kroužky dělené s drážkou DIN 6885/1 (viz. strana).

ELESA Original design



Příklady použití



Kód	Označení	D	L	d	d1	x*	Max. utahovací moment [Nm]	⚖️
319901	ANPS-12	35	13	12	M4	1	2	17
319911	ANPS-14	35	13	14	M4	1	2	16
319921	ANPS-16	35	13	16	M4	1	2	15
319931	ANPS-18	40	14	18	M4	0.75	2	20
319941	ANPS-20	40	14	20	M4	0.75	2	19
319945	ANPS-22	50	14	22	M5	2.40	3	33
319951	ANPS-25	50	14	25	M5	2.40	3	31
319961	ANPS-30	50	14	30	M5	2.40	3	29
319971	ANPS-35	65	14	35	M5	0.15	3	44
319981	ANPS-40	65	14	40	M5	0.15	3	39
319986	ANPS-50	84	18	50	M6	-	5	69
319991	ANPS-70	104	18	70	M6	-	5	83

* Max. vyčnívání hlavy šroubu.