

Polohovací podložky

Ocel / Nerezová ocel

SPECIFIKACE

Provedení z oceli

Ocel, 1,7225 (42 CrMo 4 V) **ST**
pozinkovaná, modrý pozink

Provedení z nerezové oceli

Nerezová ocel AISI 303 **NI**

INFORMACE

Polohovací podložky GN 350.3 byly navrženy tak, aby odpovídaly polohovacím sadám GN 350 (viz. strana 1014), GN 350.1 (viz. strana 1016), GN 350.2 (viz. strana 1018), GN 350.5 (viz. strana 1020).

Dvě kulové podložky (vydutá a vypouklá) spolu vytváří „nerozdělitelné“ spojení.

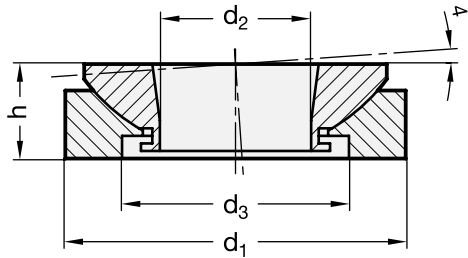
Zátížení těchto polohovacích podložek může být relativně vysoké. Důvodem je nejenom kvalita materiálu, ale také spojení dvou tvarově shodných kulových ploch.

Navíc je doporučeno použít vysoce pevnostních zátěžových podložek pro přemostění d2.



TECHNICKÉ INFORMACE

- Vlastnosti nerezové oceli (viz. strana A26)



GN 350.3

Označení	d1	d2	d3	h	Pro závitový čep až do max.	Statické zatížení [kN]	⚖
GN 350.3-25-ST	25	8,5	15	8	M 8	40	22
GN 350.3-32-ST	32	13	20	10	M 10	65	44
GN 350.3-45-ST	45	20	30	12,5	M 16	120	90
GN 350.3-58-ST	58	29	38	16	M 24	210	215
GN 350.3-70-ST	70	36	48	20	M 30	330	362
GN 350.3-80-ST	80	44	61	20	M 36	495	425
GN 350.3-105-ST	105	58	78	25	M 48	920	930

GN 350.3-NI

STAINLESS STEEL

Označení	d1	d2	d3	h	Pro závitový čep až do max.	Statické zatížení [kN]	⚖
GN 350.3-25-NI	25	8,5	15	8	M 8	27,1	20
GN 350.3-32-NI	32	13	20	10	M 10	43,4	45
GN 350.3-45-NI	45	20	30	12,5	M 16	84	105
GN 350.3-58-NI	58	29	38	16	M 24	148	215
GN 350.3-70-NI	70	36	48	20	M 30	225	372
GN 350.3-80-NI	80	44	61	20	M 36	323	427
GN 350.3-105-NI	105	58	78	25	M 48	546	940

