

Spojky Oldham

s upínacím nábojem

SPECIFIKACE

Označení otvorů

- Typ **B**: bez drážky
- Typ **K**: s drážkou (od $d_1 = 20$)

Náboj

Hliník **AL**

eloxované, přírodní barva

Střední kotouč

Plast (Polyacetal POM) **KU**

teplotní odolnost až do 80 °C

Upínací šrouby

- Ocel, černěná
- pro $d_2 / d_3 \leq 4$, jeden upínací šroub
- pro $d_2 / d_3 > 4$, dva upínací šrouby

Teplotní rozsah použití: -20 °C až +80 °C



INFORMACE

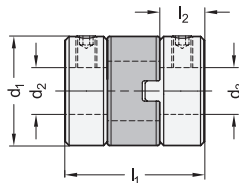
Spojky Oldham GN 2243 mohou kompenzovat výraznou nesouosost rovnoběžných hřídelí a současně dokážou přenášet vysoký krouticí moment. Díky tomu se využívají k vysoce efektivnímu přenosu krouticího momentu a síly přes nesouosé rovnoběžné hřídele.

Díky zajištění upínacím šroubem a jednoduché montáži se spojky Oldham velice snadno sestavují. Mají širokou řadu využití – nejružnější uplatnění nacházejí zejména při výrobě balicích strojů a čerpadel.

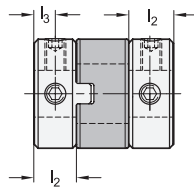
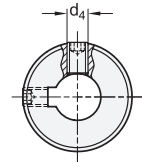
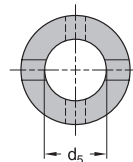
U otvorů s označením K je drážka pro pero vždy integrována do obou otvorů d_2 a d_3 .

TECHNICKÉ INFORMACE

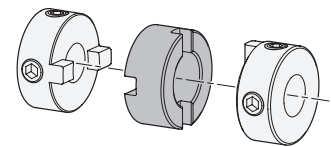
- Drážka pro pero P9 DIN 6885 (viz. strana A16)
- Základní tolerance ISO (viz. strana A21)
- Vlastnosti elastomeru (viz. strana A32)



Střední kotouč



Montážní pokyny

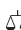


TECHNICKÉ ÚDAJE


d_1	Jmenovitý krouticí moment [Nm]	Max. krouticí moment [Nm]	Max. rychlost (min ⁻¹)	Moment setrvačnosti [kgm ²]	Statická torzní tuhost [Nm/rad]	Max. vychylení hřídele	
						boční v [mm]	úhlové [°]
8	0.5	1	78.000	7.4×10^{-9}	12	0.7	3
12	1	2	52.000	5.3×10^{-8}	60	1	3
38	1.6	3.2	42.000	1.4×10^{-7}	80	1	3
20	3.2	6.4	31.000	5.7×10^{-7}	120	1.2	3
30	15	30	21.000	5.4×10^{-6}	530	2	3
38	28	56	16.000	1.6×10^{-5}	1500	2.5	3

** Nezhledňuje výkyvy zátěže

GN 2243-B

Označení	d1	d2 - d3 H8 rdoporučená tolerance hřídele h7	d4	d5	l1	l2 doporučená hloubka zas- nutí hřídele	l3	Utahovací moment šroubu Nm ≈	
GN 2243-8-B2-2-AL-KU	8	2-2	M2	3.1	9.6	2.5	1.3	0.3	3
GN 2243-8-B2-3-AL-KU	8	2-3	M2	3.1	9.6	2.5	1.3	0.3	3
GN 2243-8-B3-3-AL-KU	8	3-3	M2	3.1	9.6	2.5	1.3	0.3	3
GN 2243-12-B4-4-AL-KU	12	4-4	M3	5.2	14.2	3.9	2	0.7	3
GN 2243-12-B4-5-AL-KU	12	4-5	M3	5.2	14.2	3.9	2	0.7	3
GN 2243-12-B5-5-AL-KU	12	5-5	M3	5.2	14.2	3.9	2	0.7	3
GN 2243-15-B4-4-AL-KU	15	4-4	M3	8.2	16	4.4	2.2	0.7	6
GN 2243-15-B4-5-AL-KU	15	4-5	M3	8.2	16	4.4	2.2	0.7	6
GN 2243-15-B4-6-AL-KU	15	4-6	M3	8.2	16	4.4	2.2	0.7	6
GN 2243-15-B5-5-AL-KU	15	5-5	M3	8.2	16	4.4	2.2	0.7	6
GN 2243-15-B5-6-AL-KU	15	5-6	M3	8.2	16	4.4	2.2	0.7	6
GN 2243-15-B6-6-AL-KU	15	6-6	M3	8.2	16	4.4	2.2	0.7	6
GN 2243-20-B6-6-AL-KU	20	6-6	M4	12.2	21.4	5.8	2.9	1.7	11
GN 2243-20-B6-8-AL-KU	20	6-8	M4	12.2	21.4	5.8	2.9	1.7	11
GN 2243-20-B6-10-AL-KU	20	6-10	M4	12.2	21.4	5.8	2.9	1.7	11
GN 2243-20-B8-8-AL-KU	20	8-8	M4	12.2	21.4	5.8	2.9	1.7	11
GN 2243-20-B8-10-AL-KU	20	8-10	M4	12.2	21.4	5.8	2.9	1.7	11
GN 2243-20-B10-10-AL-KU	20	10-10	M4	12.2	21.4	5.8	2.9	1.7	11
GN 2243-30-B8-8-AL-KU	30	8-8	M4	16.2	32.5	10	5	1.7	40
GN 2243-30-B8-10-AL-KU	30	8-10	M4	16.2	32.5	10	5	1.7	40
GN 2243-30-B8-12-AL-KU	30	8-12	M4	16.2	32.5	10	5	1.7	40
GN 2243-30-B10-10-AL-KU	30	10-10	M4	16.2	32.5	10	5	1.7	40
GN 2243-30-B10-12-AL-KU	30	10-12	M4	16.2	32.5	10	5	1.7	40
GN 2243-30-B12-12-AL-KU	30	12-12	M4	16.2	32.5	10	5	1.7	40
GN 2243-38-B12-12-AL-KU	38	12-12	M5	20.3	40	12.1	6.1	4	76
GN 2243-38-B12-15-AL-KU	38	12-15	M5	20.3	40	12.1	6.1	4	76
GN 2243-38-B12-20-AL-KU	38	12-20	M5	20.3	40	12.1	6.1	4	76
GN 2243-38-B15-15-AL-KU	38	15-15	M5	20.3	40	12.1	6.1	4	76
GN 2243-38-B15-20-AL-KU	38	15-20	M5	20.3	40	12.1	6.1	4	76
GN 2243-38-B20-20-AL-KU	38	20-20	M5	20.3	40	12.1	6.1	4	76

GN 2243-K

Označení	d1	d2 - d3 H8 rdoporučená tolerance hřídele h7	d4	d5	l1	l2 doporučená hloubka zas- nutí hřídele	l3	Utahovací moment šroubu Nm ≈	
GN 2243-20-K6-6-AL-KU	20	6-6	M4	12.2	21.4	5.8	2.9	1.7	11
GN 2243-20-K6-8-AL-KU	20	6-8	M4	12.2	21.4	5.8	2.9	1.7	11
GN 2243-20-K6-10-AL-KU	20	6-10	M4	12.2	21.4	5.8	2.9	1.7	11
GN 2243-20-K8-8-AL-KU	20	8-8	M4	12.2	21.4	5.8	2.9	1.7	11
GN 2243-20-K8-10-AL-KU	20	8-10	M4	12.2	21.4	5.8	2.9	1.7	11
GN 2243-20-K10-10-AL-KU	20	10-10	M4	12.2	21.4	5.8	2.9	1.7	11
GN 2243-30-K8-8-AL-KU	30	8-8	M4	16.2	32.5	10	5	1.7	40
GN 2243-30-K8-10-AL-KU	30	8-10	M4	16.2	32.5	10	5	1.7	40
GN 2243-30-K8-12-AL-KU	30	8-12	M4	16.2	32.5	10	5	1.7	40
GN 2243-30-K10-10-AL-KU	30	10-10	M4	16.2	32.5	10	5	1.7	40
GN 2243-30-K10-12-AL-KU	30	10-12	M4	16.2	32.5	10	5	1.7	40
GN 2243-30-K12-12-AL-KU	30	12-12	M4	16.2	32.5	10	5	1.7	40
GN 2243-38-K12-12-AL-KU	38	12-12	M5	20.3	40	12.1	6.1	4	76
GN 2243-38-K12-15-AL-KU	38	12-15	M5	20.3	40	12.1	6.1	4	76
GN 2243-38-K12-20-AL-KU	38	12-20	M5	20.3	40	12.1	6.1	4	76
GN 2243-38-K15-15-AL-KU	38	15-15	M5	20.3	40	12.1	6.1	4	76
GN 2243-38-K15-20-AL-KU	38	15-20	M5	20.3	40	12.1	6.1	4	76
GN 2243-38-K20-20-AL-KU	38	20-20	M5	20.3	40	12.1	6.1	4	76

